



ТОО «Павлодарский
Проектный И.Ц.»
проектная документация на строительство

ТОО «Павлодарский Проектный И.Ц.»
Государственная лицензия №14015527 от 15.10.2014 г.

Заказчик: ГУ «Отдел образования, физической культуры и спорта Есильского района Акмолинской области»

РАБОЧИЙ ПРОЕКТ

«Капитальный ремонт школы в с. Курское, Есильский район, Акмолинская область»

Альбом 1. АС «Архитектурно-строительные решения»

Директор ТОО «Павлодарский Проектный И.Ц.»



Жауханов Ф.Б.

Главный инженер проекта

Сагимбаев Б.Е.

г. Павлодар, ул. Суворова, 13, каб. 602

mail@ppicenter.kz

раб. +7(7182)62-00-07

моб. +7(707)119-05-78

Государственная лицензия ГСЛ №14015527 от 15.10.2014 г.

Ведомость рабочих чертежей основного комплекта

Лист	Наименование	Примечание
1.1	Общие данные (начало)	
1.2	Общие данные (окончание)	
2	План демонтажа сущ. ограждений	
3	План ограждения	
4	Распашные металлические ворота В	
5	Распашная металлическая калитка К	
6	Решетка Р1	
7	Стойки Ст.1, Ст.2	
8	Спецификация элементов ограждений	
9	План подвала	
10	План 1 этажа	
11	План демонтажных работ 2 этажа	
12	План капитального ремонта 2 этажа	
13	План после капитального ремонта 2 этажа	
14	План демонтажных работ 3 этажа	
15	План после капитального ремонта 3 этажа	
16	Спецификация элементов заполнения оконных и дверных проемов	
17	Экспликация полов и ведомость отделки помещений 1 этажа	
18	Экспликация полов и ведомость отделки помещений 2 этажа	
19	Экспликация полов и ведомость отделки помещений 3 этажа	
20	План кровли	
21	Узел 1	
22	Узел 2	
23	Спецификация элементов кровли	
24	Входная группа	
25	Фасады	
26	Ведомость демонтажных работ	
27	Перемышка металлическая ПМ1	

Ведомость основных комплектов рабочих чертежей

Обозначение	Наименование	Примечание
АС	Архитектурно-строительные решения	

Ведомость ссылочных и прилагаемых документов

Обозначение	Наименование	Примечание
	<u>Ссылочные документы</u>	
Серия 1.400-15 в.0	Закладные изделия для крепления тех. коммуникаций	
	<u>Прилагаемые документы</u>	

ВНИМАНИЕ!

Производство работ без проекта производства работ – ЗАПРЕЩАЕТСЯ!

Согласовано

Взам. инв. №

Подп. и дата

Инв. № подл.

Технические решения, принятые в рабочей документации, соответствуют требованиям экологических, санитарно-гигиенических, противопожарных и других норм, действующих на территории Республики Казахстан и обеспечивают безопасную для жизни и здоровья людей эксплуатацию объекта при соблюдении мероприятий, предусмотренных рабочими чертежами.

Главный инженер проекта

Сагимбаев Б.Е.

АС

“Капитальный ремонт школы в с. Курское, Есильский район, Акмолинская область”

Изм.	Кол. уч.	Лист	№ док.	Подп.	Дата	Стадия	Лист	Листов
						Курская средняя школа	РП	1.1
Проверил		Сагимбаев			03.17	Общие данные (начало)	ТОО “Павлодарский Проектный И.Ц.” Лицензия №14015527 от 15.10.2014 г.	
Разработал		Куралканов			03.17			

ОБЩИЕ УКАЗАНИЯ

- Рабочий проект выполнен ТОО "Павлодарский Проектный И.Ц." в соответствии с заданием на проектирование.
- За отметку 0.000 условно принята отметка чистого пола первого этажа.
- Рабочие чертежи разработаны в соответствии с действующими нормами, правилами и стандартами, действующими на территории РК.
- Проект разработан в соответствии с СН РК 3.02-37-2013 и СП РК 3.02-137-2013 «Крыши и кровли».
- Акты освидетельствования работ по СН РК 1.03-00-2011 "Строительное производство. Организация строительства предприятий, зданий и сооружений".
- При производстве строительно-монтажных работ руководствоваться указаниями СНиП на соответствующие виды работ и СН РК 1.03-05-2011 "Охрана труда и техника безопасности в строительстве".
- Сварные соединения арматуры и закладных деталей производить в соответствии СНиП РК 5.04-18-2002 и ГОСТ 10922-2012.
- Электроды для сварных соединений Э42 по ГОСТ 9467-75.
- Окраску выполнить эмалью ПФ-115 ГОСТ 6465-76 за два раза по одному слою грунтовки ГФ-021 ГОСТ 25129-82, общей толщиной 55мкм.

ОБЩАЯ ХАРАКТЕРИСТИКА ПРОЕКТА

- Климатические условия строительства:
 - Климатический район строительства – IV (по СП РК 2.04-01-2017);
 - Температура наиболее холодной пятидневки, обеспеченностью 0.92 – 31.2°C;
 - Нормативный вес снегового покрова – 100кгс/м²;
 - Нормативное давление ветра – 38кгс/м²;
 - Уровень ответственности здания – II (нормального уровня ответственности, технически несложный);
 - Степень огнестойкости здания – II;
 - Класс конструктивной пожарной опасности здания – С0;
 - Класс функциональной пожарной опасности здания – Ф4.1;
 - Класс пожарной опасности несущих строительных конструкций – К0.

ОБЪЕМНО-ПЛАНИРОВОЧНОЕ РЕШЕНИЕ

Здание расположено в с.Курское, Есильский район, Акмолинская область.

Архитектурно – планировочное решение основано на четкой функциональной взаимосвязи помещений и обеспечивает необходимые пути эвакуации из здания. Здание с наружными и внутренними несущими стенами.

В здании предусмотрены следующие виды работ:

- замена полов, выравнивание стен и потолков;
- замена дверных и оконных блоков;
- утепление кровли;
- устройство отмостки;
- устройство вентилируемого фасада;
- устройство навеса над входом;
- устройство пандуса;
- замена ограждений.

Для проектирования выполнены обмерочные чертежи на основании технического паспорта и натурного обследования всех элементов здания и их фактического состояния на момент проектирования.

АРХИТЕКТУРНЫЕ РЕШЕНИЯ

Внутренняя отделка:

Полы – линолеум на теплозвукоизолирующей подоснове, керамогранит – 10мм, керамическая плитка с шероховатой поверхностью – 8мм, рейки 55х70 по лагам 100х40.

Потолок – ремонт штукатурки при площади отдельных мест до 10м² толщиной до 20мм (10%), сплошное выравнивание сухими смесями, улучшенная водоземлюсионная окраска.

Стены – ремонт штукатурки при площади отдельных мест до 10м² толщиной до 20мм (10%), сплошное выравнивание сухими смесями, улучшенная водоземлюсионная окраска; керамическая плитка на клею на всю высоту.

КОНСТРУКТИВНЫЕ РЕШЕНИЯ

- Фундаменты под колонны – монолитные из бетона кл. В7,5, F50, W2;
- Стойки – труба $\phi 152 \times 4$ по ГОСТ 10704-91;
- Панель ограждения – прямоугольная труба 30х20х2 по ГОСТ 8645-68 и прокат круглый $\phi 12$ мм, $\phi 8$ мм по ГОСТ 2590-2006;

АНТИКОРРОЗИОННАЯ ЗАЩИТА СТАЛЬНЫХ КОНСТРУКЦИЙ

Антикоррозийная защита стальных конструкций должна быть выполнена в соответствии с СН РК 2.01-01-2013, материал группы – I. Стальные конструкции должны быть огрунтованы и окрашены. Степень очистки конструкций перед нанесением защитных покрытий – II по ГОСТ 9.402-80.

Окраску выполнить эмалью ПФ-115 ГОСТ 6465-76 за два раза по одному слою грунтовки ГФ-021 ГОСТ 25129-82 общей толщиной 55мкм.

Стальные изделия на открытом воздухе также должны быть огрунтованы и окрашены.

ПРОИЗВОДСТВО РАБОТ В ЗИМНИХ УСЛОВИЯХ

Строительные работы в зимнее время производить с соблюдением требований СН РК 5.03-07-2013 "Несущие и ограждающие конструкции".

Производство работ в зимнее время вести с соблюдением следующих технических указаний:

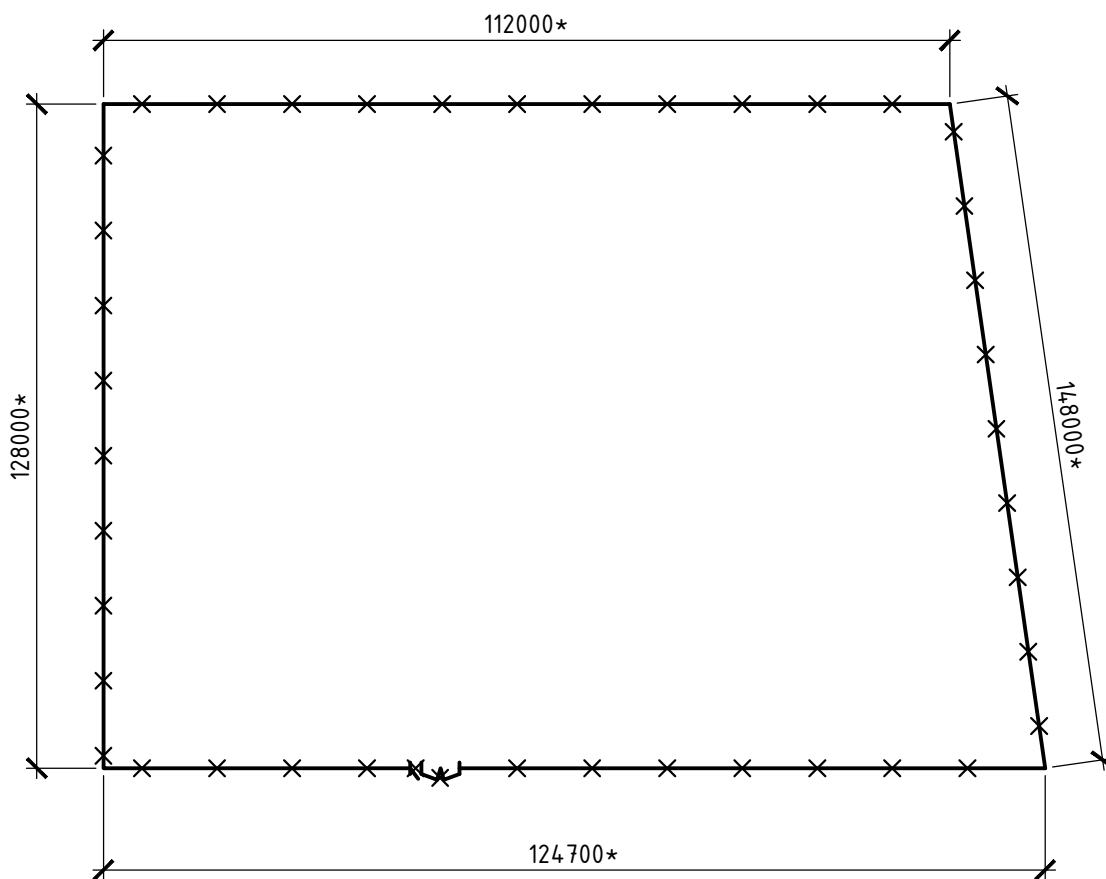
- Приготовление растворов для зимней кладки производить согласно СН РК 5.03-07-2013.
- Кладка фундаментов на замерзшее основание запрещается.
- Засыпку пазух производить только талым грунтом.
- Использование замерзшего, а затем отогретого раствора запрещается.
- Кладку вести на растворах с противоморозными добавками (10% поташа от массы цемента до -15°C и 15% до -30°C).
- Бетонные конструкции очистить от наледи и грязи.

ПРОТИВОПОЖАРНЫЕ МЕРОПРИЯТИЯ

- Степень огнестойкости здания – II.
- Двери на путях эвакуации открываются по направлению выхода из здания.
- Для отделки помещений использованы (согласно СНиП РК 2.02-05-2009*) строительные материалы не горючие (НГ) и слабо горючие (Г-1). Деревянные конструкции подвергаются глубокой пропитке антипиренами.

Согласовано	
Взам. инв. №	
Подп. и дата	
Инв. № подл.	

АС					
"Капитальный ремонт школы в с. Курское, Есильский район, Акмолинская область"					
Изм.	Кол. уч.	Лист	№ док.	Подп.	Дата
Курская средняя школа				Стадия	Лист
				РП	1.2
Проверил Сагимбаев				03.17	
Разработал Куралканов				03.17	
Общие данные (окончание)				ТОО "Павлодарский Проектный И.Ц." Лицензия №14015527 от 15.10.2014 г.	



Условные обозначения

□ - граница земельного участка

× × × - демонтаж существующего металлического забора высотой h=1м

Согласовано

Взам. инв. №

Подп. и дата

Инв. № подл.

АС

"Капитальный ремонт школы в с. Курское, Есильский район, Акмолинская область"

Изм.	Кол. уч.	Лист	№ док.	Подп.	Дата

Курская средняя школа

Стадия	Лист	Листов
РП	2	

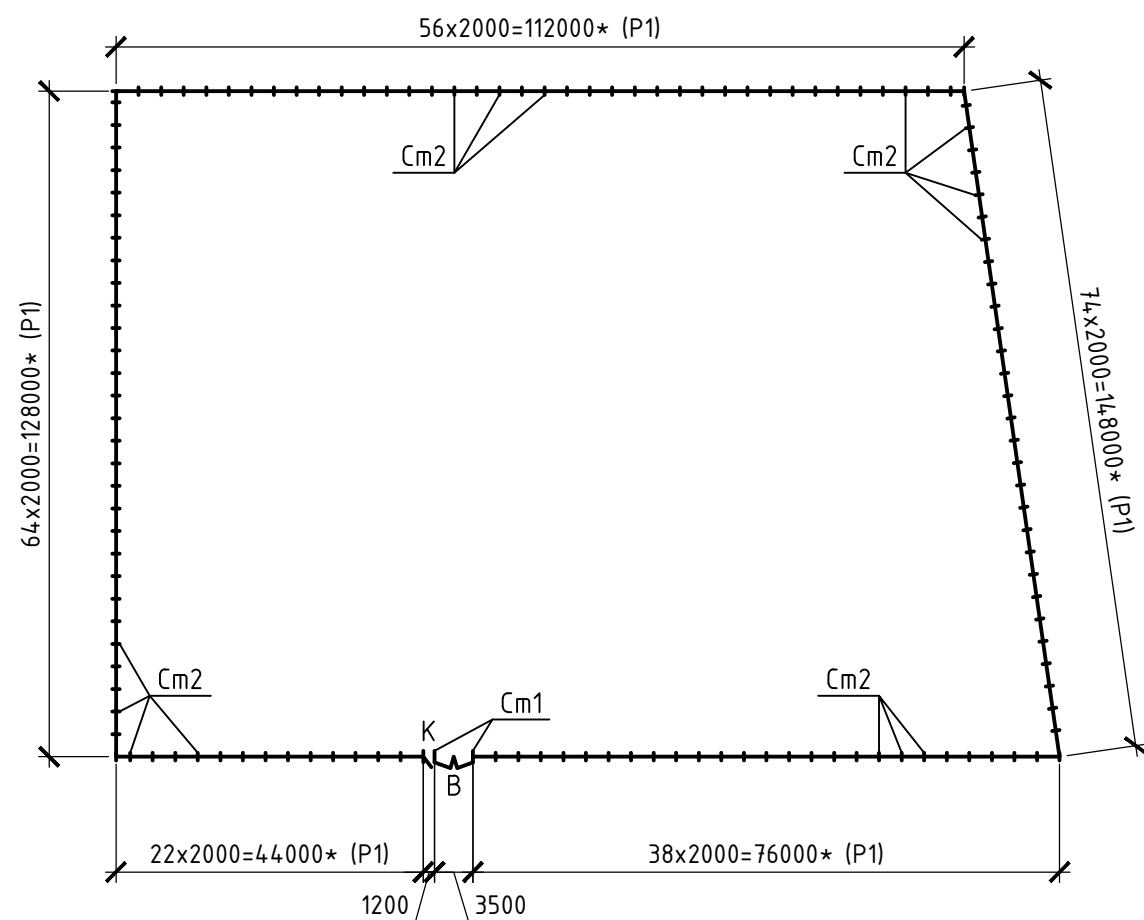
Проверил	Сагимбаев		03.17
Разработал	Куралканов		03.17

План демонтажа сущ. ограждений

ТОО "Павлодарский Проектный И.Ц."
Лицензия №14015527 от 15.10.2014 г.

Спецификация элементов

Поз.	Обозначение	Наименование	Кол.	Масса, ед., кг	Примечание
<u>Металлическое ограждение</u>					
В	смотреть лист 4	Ворота распашные В	1	123.59	
К	смотреть лист 5	Калитка К	1	29.21	
Р1	смотреть лист 6	Решетка Р1	254	51.81	
Ст.1	смотреть лист 7	Стойка Ст.1	2	50.284	
Ст.2	смотреть лист 7	Стойка Ст.2	256	42.98	
<u>Материалы</u>					
	ГОСТ 7473-2010	Бетон кл. В7.5, F50, W2, м3	38.8		



Условные обозначения:

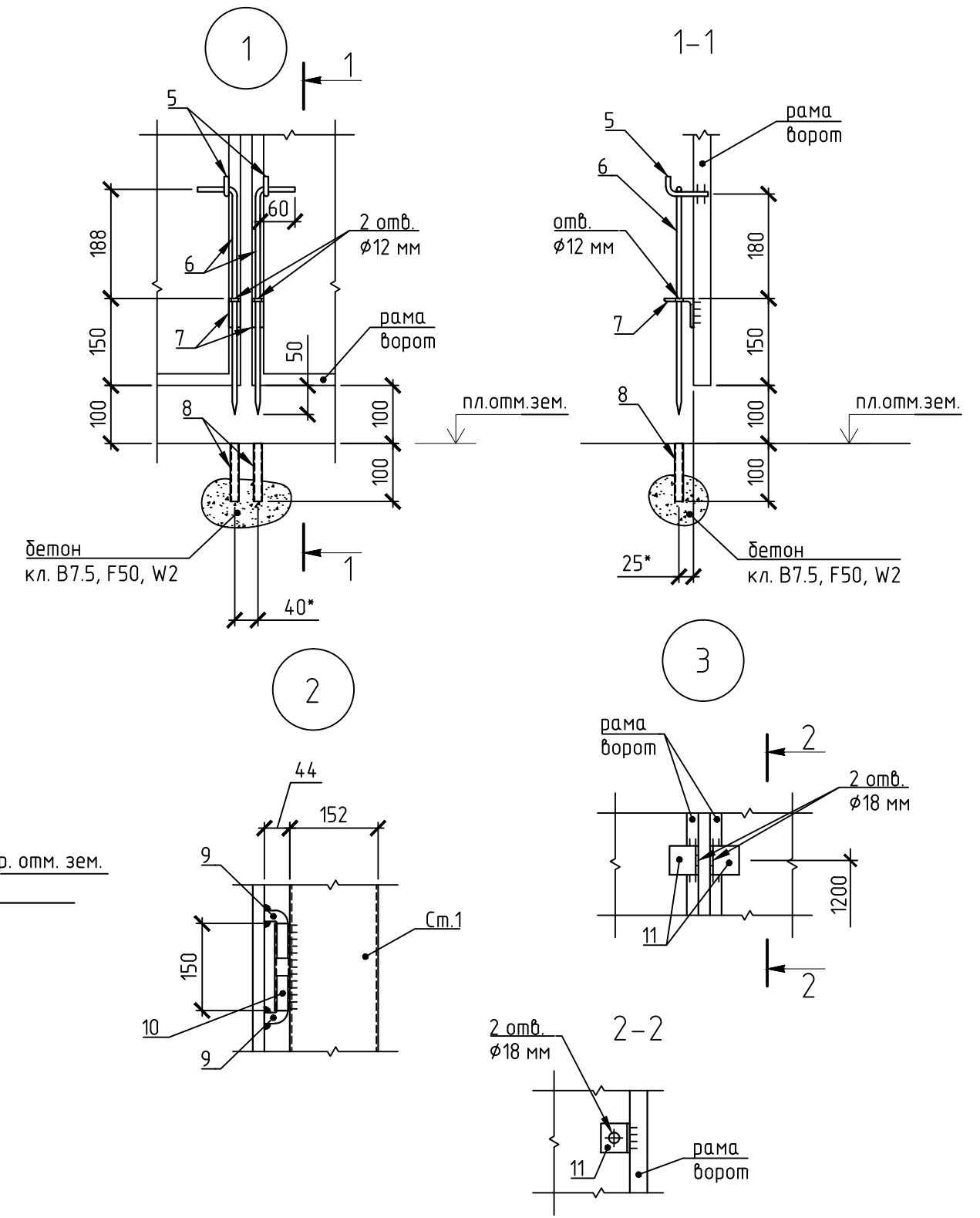
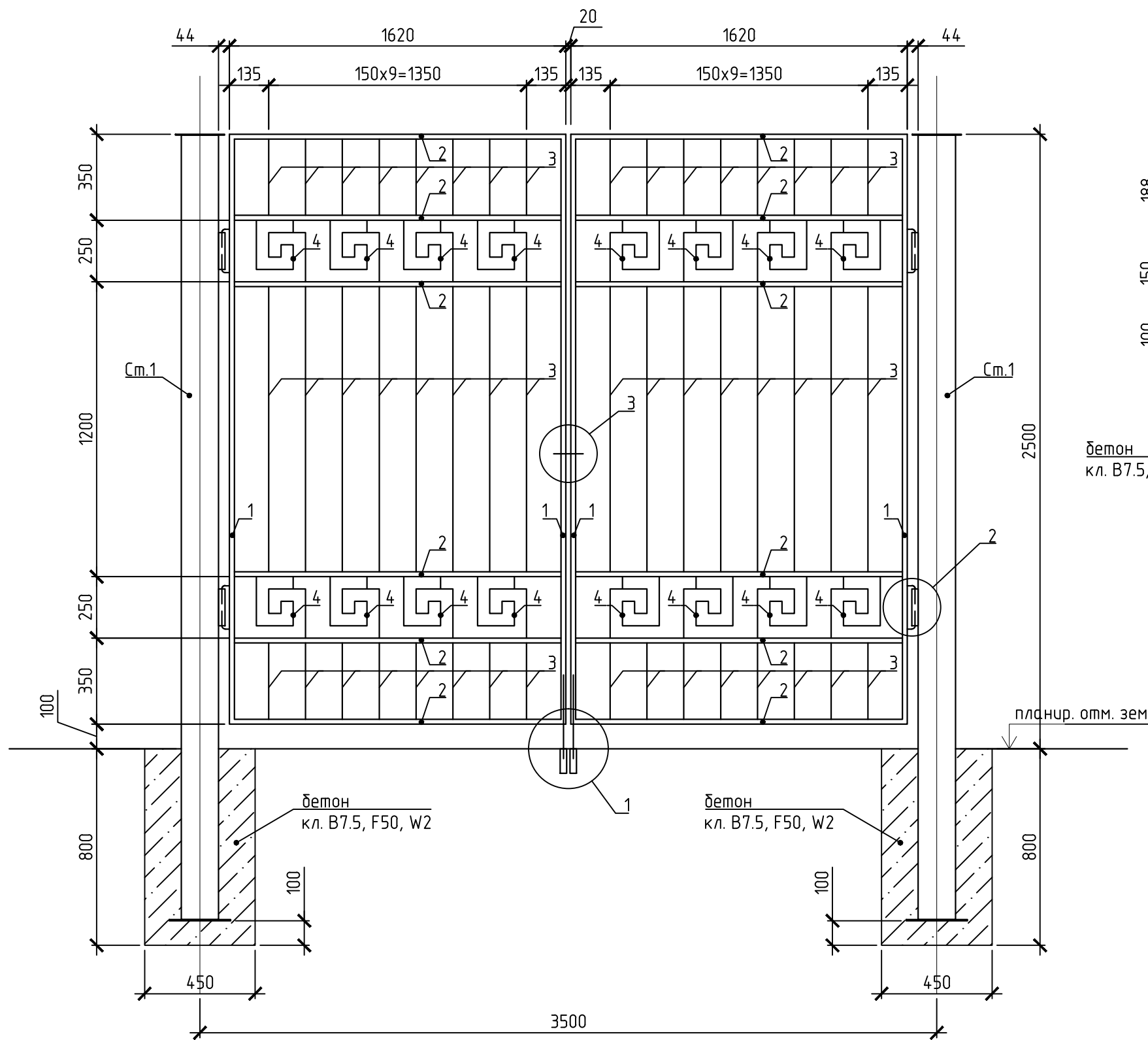
- монтаж металлического забора высотой h=2,0 м
- ворота металлические распашные шириной 3,5 м
- калитка металлическая распашная шириной 1,2 м

АС					
"Капитальный ремонт школы в с. Курское, Есильский район, Акмолинская область"					
Изм.	Кол. уч.	Лист	№ док.	Подп.	Дата
Курская средняя школа				Стадия	Лист
				РП	3
Проверил	Сагимбаев				03.17
Разработал	Куралканов				03.17
План ограждения				ТОО "Павлодарский Проектный И.Ц." Лицензия №14015527 от 15.10.2014 г.	

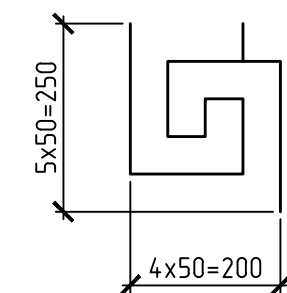
Согласовано

Инв. № подл. Подп. и дата. Взам. инв. №

Ворота В



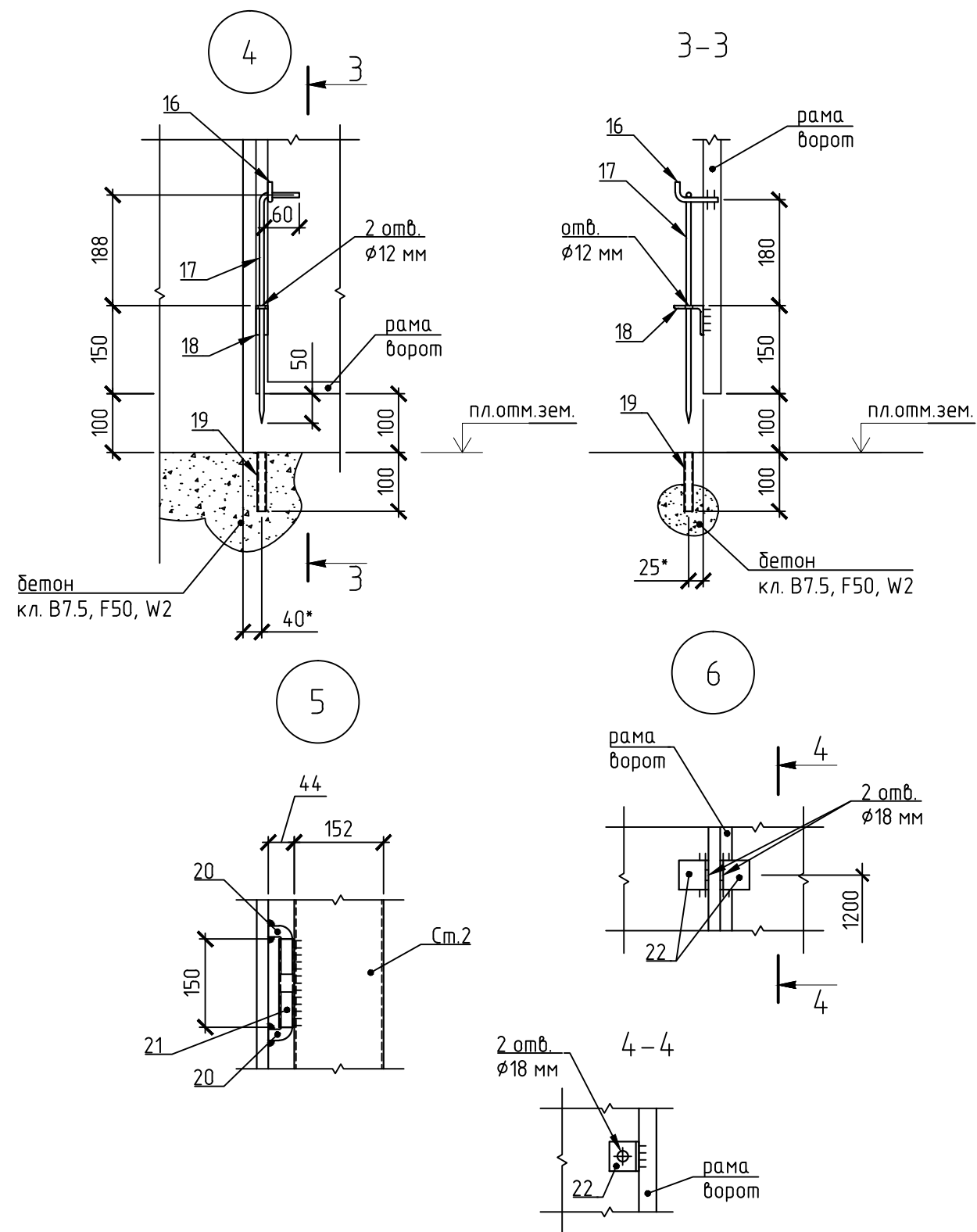
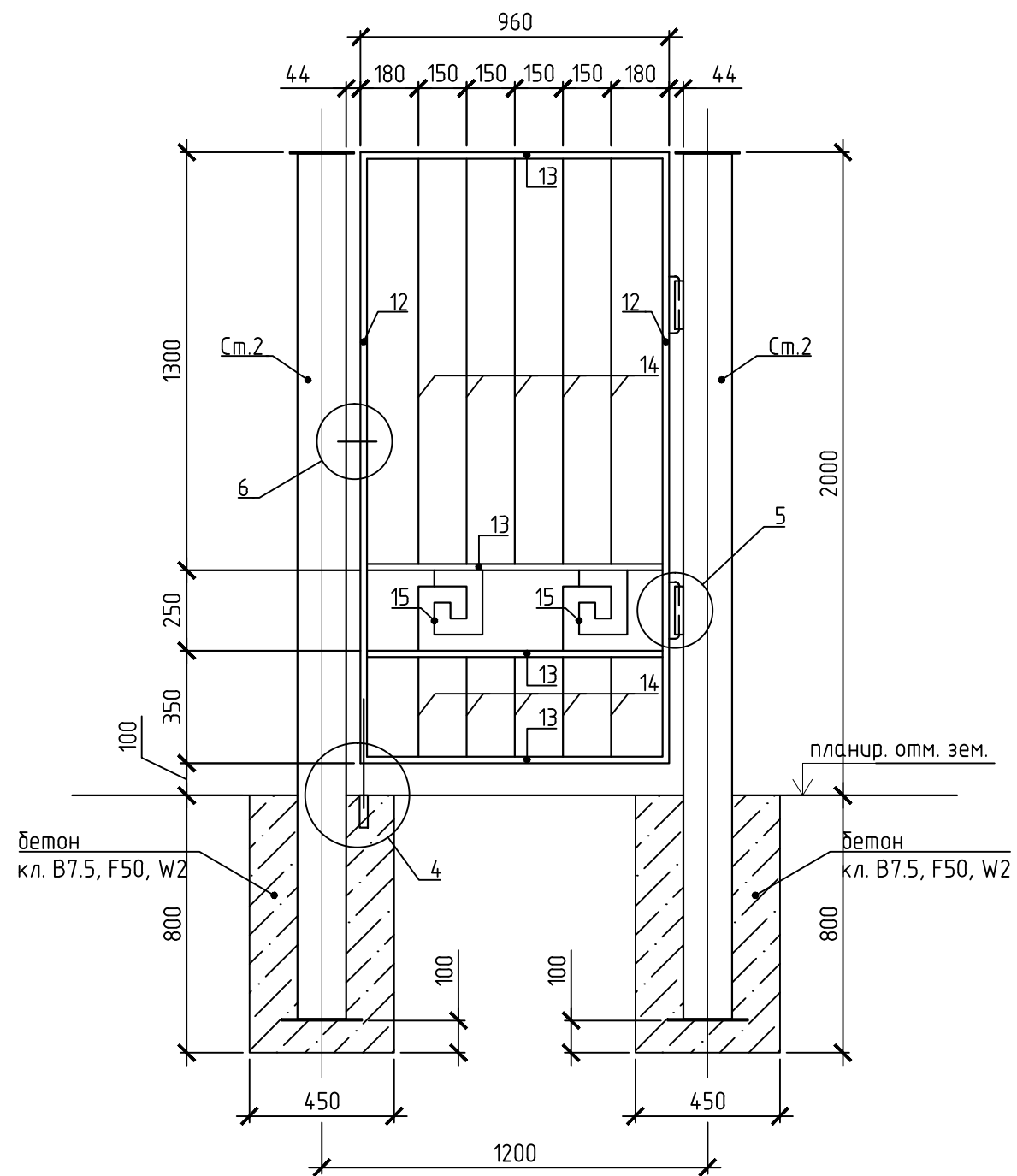
Элемент поз. 4



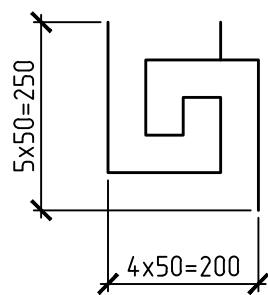
Согласовано				
Взам. инв. №				
Подп. и дата				
Инв. № подл.				

						АС			
						"Капитальный ремонт школы в с. Курское, Есильский район, Акмолинская область"			
Изм.	Кол. уч.	Лист	№ док.	Подп.	Дата	Курская средняя школа	Стадия	Лист	Листов
							РП	4	
Проверил	Сагимбаев				03.17	Распашные металлические ворота В	ТОО "Павлодарский Проектный И.Ц." Лицензия №14015527 от 15.10.2014 г.		
Разработал	Куралканов				03.17				

Калитка К



Элемент поз. 15



Согласовано

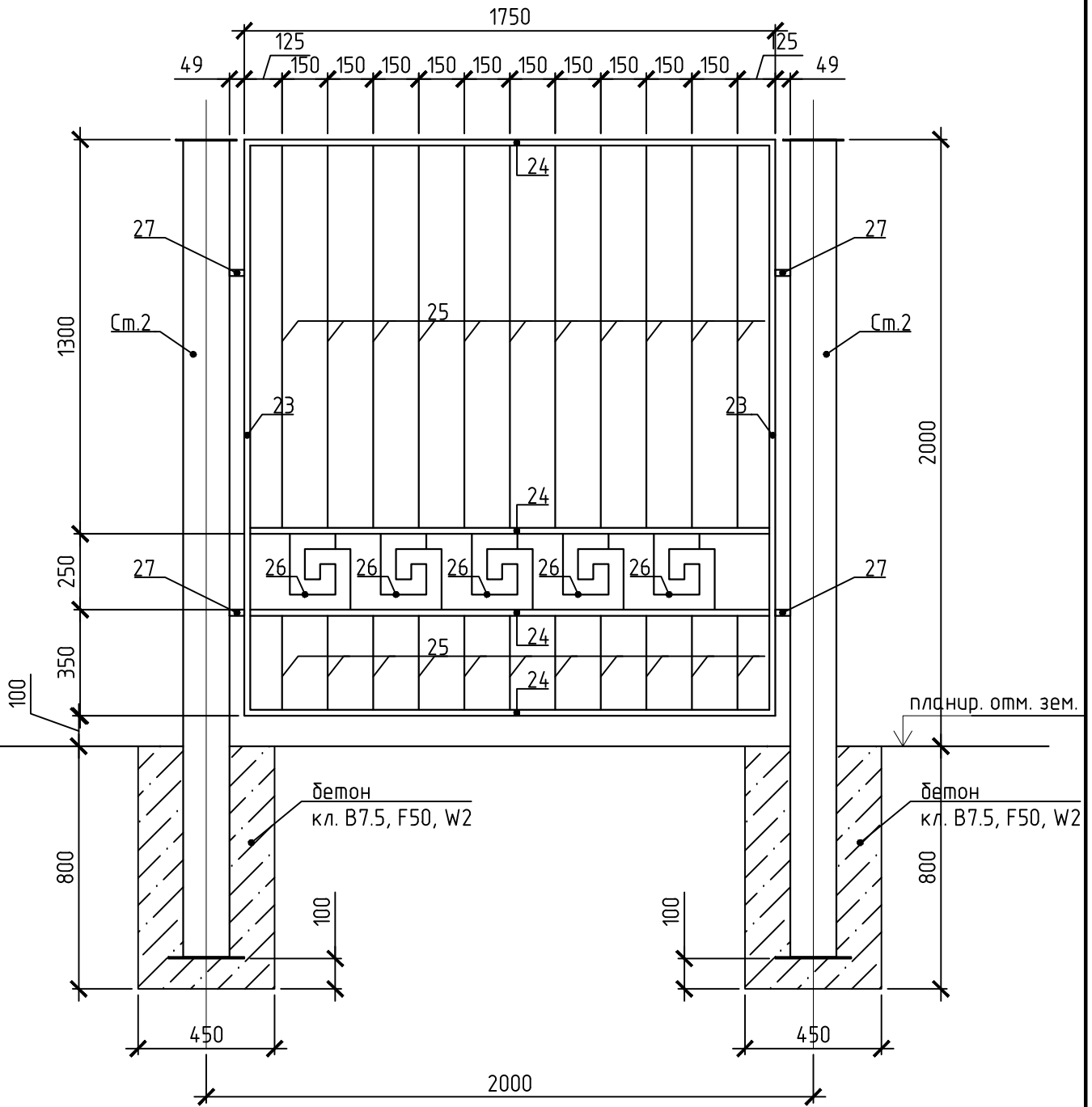
Взам. инв. №

Подп. и дата

Инв. № подл.

						АС			
						"Капитальный ремонт школы в с. Курское, Есильский район, Акмолинская область"			
Изм.	Кол. уч.	Лист	№ док.	Подп.	Дата	Курская средняя школа	Стадия	Лист	Листов
							РП	5	
Проверил	Сагимбаев			<i>[Signature]</i>	03.17	Распашная металлическая калитка К	ТОО "Павлодарский Проектный И.Ц." Лицензия №14015527 от 15.10.2014 г.		
Разработал	Куралканов			<i>[Signature]</i>	03.17				

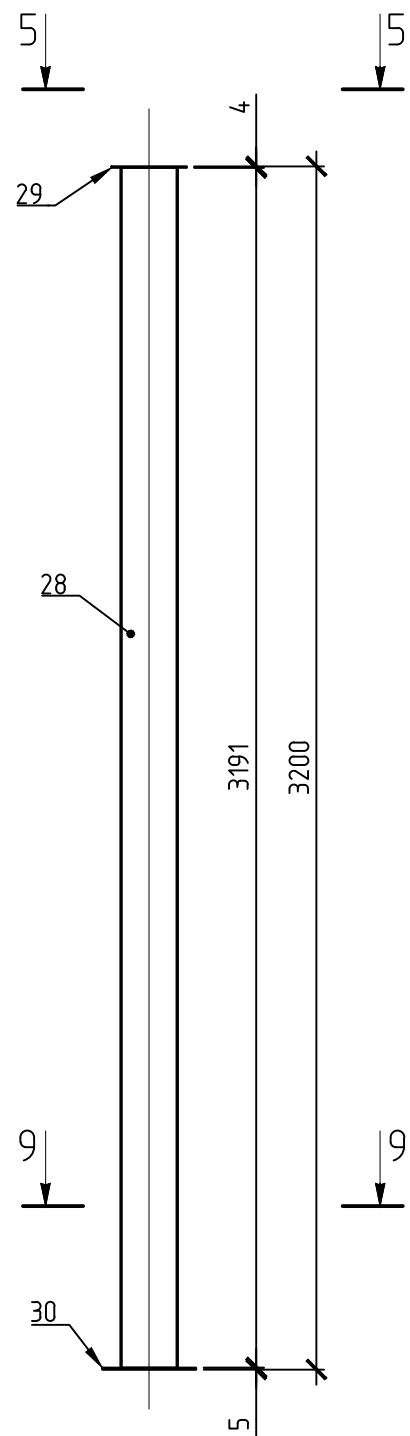
Решетка Р1



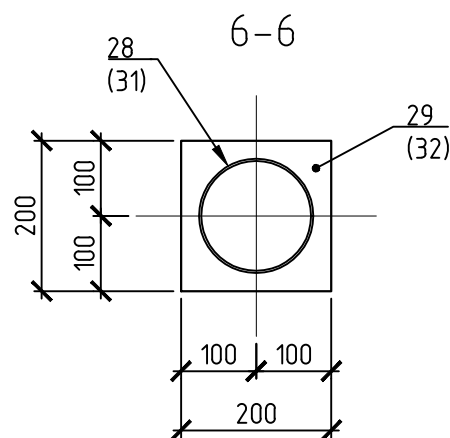
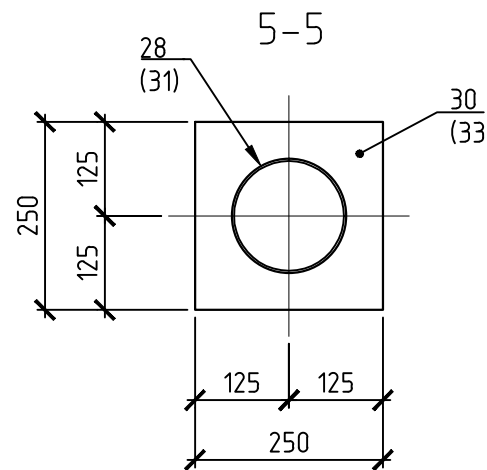
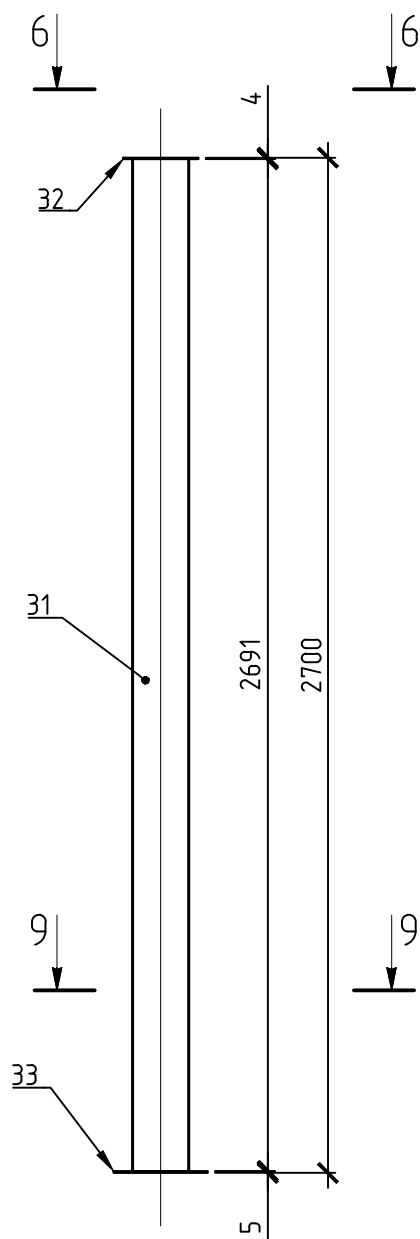
Согласовано

Инв. № подл.	Подп. и дата	Взам. инв. №	АС			Стадия	Лист	Листов
			"Капитальный ремонт школы в с. Курское, Есильский район, Акмолинская область"					
Проверил	Сагимбаев	<i>Сагимбаев</i>	03.17					
Разработал	Куралканов	<i>Куралканов</i>	03.17	Решетка Р1				
				ТОО "Павлодарский Проектный И.Ц." Лицензия №14015527 от 15.10.2014 г.				

Стойка Ст.1



Стойка Ст.2



Примечание:

1. Проектом предусмотрено устройство металлического ограждения высотой 2,0 м.
2. Металлическое ограждение, ворота и калитка – индивидуального изготовления. Высота металлического ограждения 2,0 м. Ворота запроектированы 3,0x2,5(н) м, калитка размером 1,2x2,0(н) м.
3. Длина металлического ограждения высотой 2,0 м – 510.1 пог.м.
4. Ширина фундамента под стойки 450мм. Расход бетона – 39.2 м³.
5. Пролет металлического ограждения 2,0 м. Доборные пролеты выполнять уменьшением длины стандартного пролета 2,0 м.
6. Сварку стальных элементов производить электродами типа Э42 по ГОСТ 9467-75 “Электроды покрытые металлические для ручной дуговой сварки конструкционных и теплоустойчивых сталей. Типы”. Катет шва принимать согласно требования п.12.8 СНиП РК 5.04-23-2002 “Стальные конструкции. Нормы проектирования”.
7. Антикоррозионную защиту металлических конструкций выполнить двумя слоями эмали ПФ-115 по ГОСТ 6465-76 по двум слоям грунта ГФ-021 по ГОСТ 25129-82.

Согласовано

Взам. инв. №

Подп. и дата

Инв. № подл.

						АС			
						“Капитальный ремонт школы в с. Курское, Есильский район, Акмолинская область”			
Изм.	Кол. уч.	Лист	№ док.	Подп.	Дата	Курская средняя школа	Стадия	Лист	Листов
							РП	7	
Проверил	Сагимбаев				03.17	Стойки Ст.1, Ст.2	ТОО “Павлодарский Проектный И.Ц.” Лицензия №14015527 от 15.10.2014 г.		
Разработал	Куралканов				03.17				

Спецификация элементов

(начало)

Поз.	Обозначение	Наименование	Кол.	Масса ед, кг	Примеч.
		<u>Ворота В</u>	1	123.59	
1	ГОСТ 13663-86	труба прямоугольная 30x20x2, l=2400	4	3.34	13,344
2	то же	труба прямоугольная 30x20x2, l=1580	12	2.20	26.40
3	ГОСТ 2590-2006	прокат круглый ϕ 18 мм, п.м.	35.7	1.998	71.33
4	то же	прокат круглый ϕ 8 мм, l=1100 мм	16	0.435	6,96
5	"	ϕ 8AII, l=120 мм	2	0.05	0,1
6	"	ϕ 8AII, l=465 мм	2	0.18	0,36
7	ГОСТ 8509-93	уголок L50x5, l=25 мм	2	0.09	1,8
8	ГОСТ 10705-80	труба ϕ 20x1.8, l=100 мм	2	0.08	0,154
9	ГОСТ 2590-2006	ϕ 18AII, l=120 мм	8	0.24	1,92
10	ГОСТ 10705-80	труба ϕ 25x2.5, l=150 мм	4	0.21	0,84
11	ГОСТ 8509-93	уголок L50x5, l=50 мм	2	0.19	0,38
		<u>Калитка К</u>	1	29,21	
12	ГОСТ 13663-86	труба прямоугольная 30x20x3, l=1900	2	2.64	5,282
13	то же	труба прямоугольная 30x20x3, l=920	4	1.28	5,116
14	ГОСТ 2590-2006	прокат круглый ϕ 18 мм, п.м.	7.9	1.998	15,78
15	то же	прокат круглый ϕ 8 мм, l=1100 мм	2	0.435	0,87
16	"	ϕ 8AII, l=120 мм	1	0.05	0,05
17	"	ϕ 8AII, l=465 мм	1	0.18	0,18
18	ГОСТ 8509-93	уголок L50x5, l=25 мм	1	0.09	0,09
19	ГОСТ 10705-80	труба ϕ 20x1.8, l=100 мм	1	0.08	0,077
20	ГОСТ 2590-2006	ϕ 18AII, l=120 мм	4	0.24	0,96
21	ГОСТ 10705-80	труба ϕ 25x2.5, l=150 мм	2	0.21	0,42
22	ГОСТ 8509-93	уголок L50x5, l=50 мм	2	0.19	0,38

(окончание)

Поз.	Обозначение	Наименование	Кол.	Масса ед, кг	Примеч.
		<u>Решетка Р1</u>	254	51.81	
23	ГОСТ 13663-86	труба прямоугольная 30x20x2, l=1900	2	2.641	5,282
24	то же	труба прямоугольная 30x20x2, l=1710	4	2.377	9,508
25	ГОСТ 2590-2006	прокат круглый ϕ 18 мм, п.м.	17,3	1.998	34,565
26	то же	прокат круглый ϕ 8 мм, l=1100 мм	5	0.435	2,175
27	то же	труба прямоугольная 30x20x2, l=50	4	0.070	0,28
		<u>Стойка Ст.1</u>	2	50.284	
28	ГОСТ 10705-80	труба ϕ 152x4, l=3190 мм	1	46.574	46,574
29	ГОСТ 19903-74	-4x200, l=200 мм	1	1.26	1,26
30	то же	-5x250, l=250 мм	1	2.45	2,45
		<u>Стойка Ст.2</u>	256	42.98	
31	ГОСТ 10705-80	труба ϕ 152x4, l=2690 мм	1	39.27	39,274
32	ГОСТ 19903-74	-4x200, l=200 мм	1	1.26	1,26
33	то же	-5x250, l=250 мм	1	2.45	2,45

Согласовано

Взам. инв. №

Подп. и дата

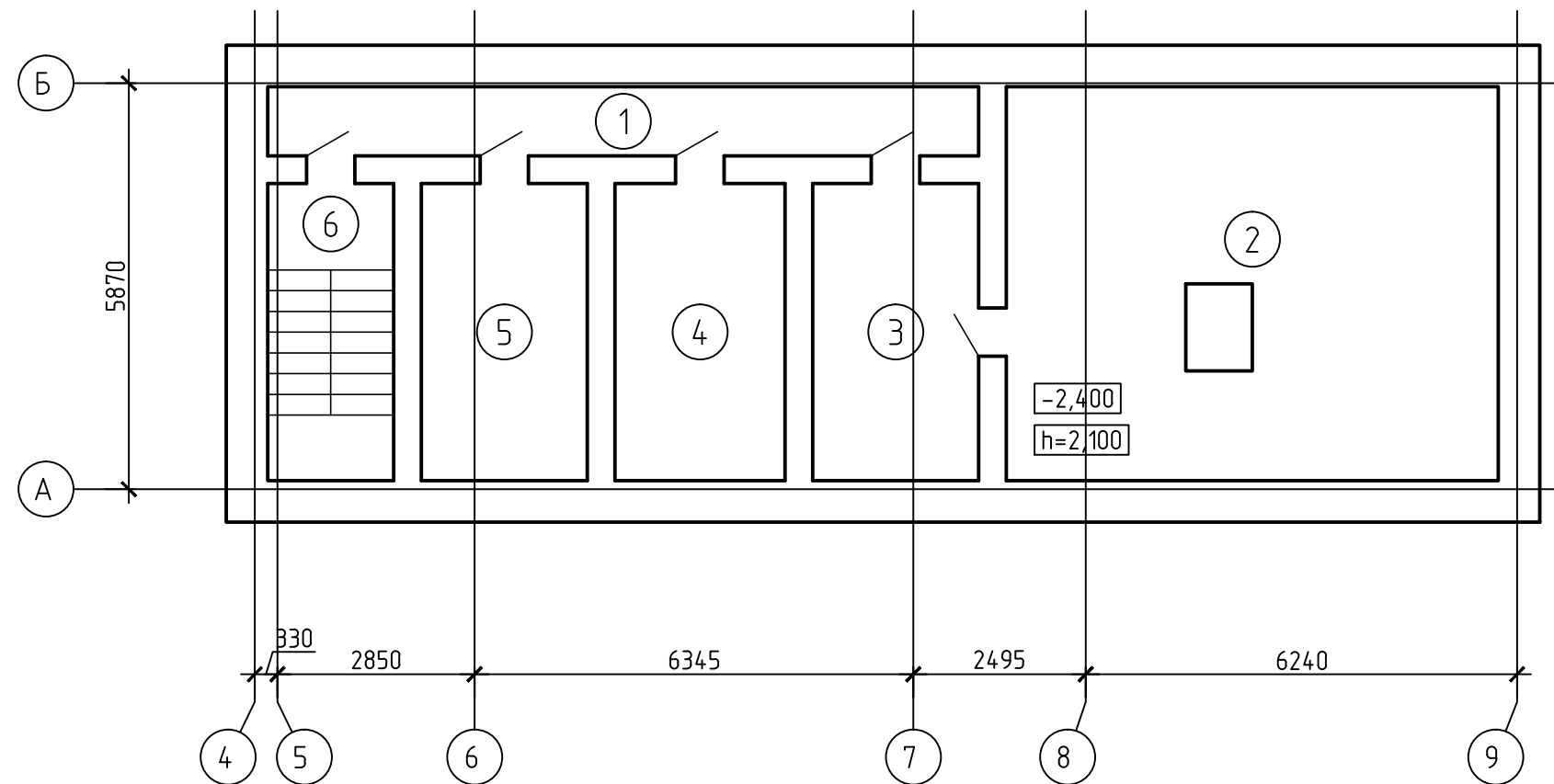
Инв. № подл.

АС					
"Капитальный ремонт школы в с. Курское, Есильский район, Акмолинская область"					
Изм.	Кол. уч.	Лист	№ док.	Подп.	Дата
Курская средняя школа				Стадия	Лист
				РП	8
Проверил	Сагимбаев			03.17	
Разработал	Куралканов			03.17	
Спецификация элементов ограждений				ТОО "Павлодарский Проектный И.Ц." Лицензия №14015527 от 15.10.2014 г.	

Экспликация помещений

Номер помещения	Наименование	Площадь, м ²
1	Коридор	10.28
2	Котельная	40.58
3	Подсобное	10.32
4	Подсобное	10.58
5	Подсобное	10.32
6	Лестница	7.83

План подвала



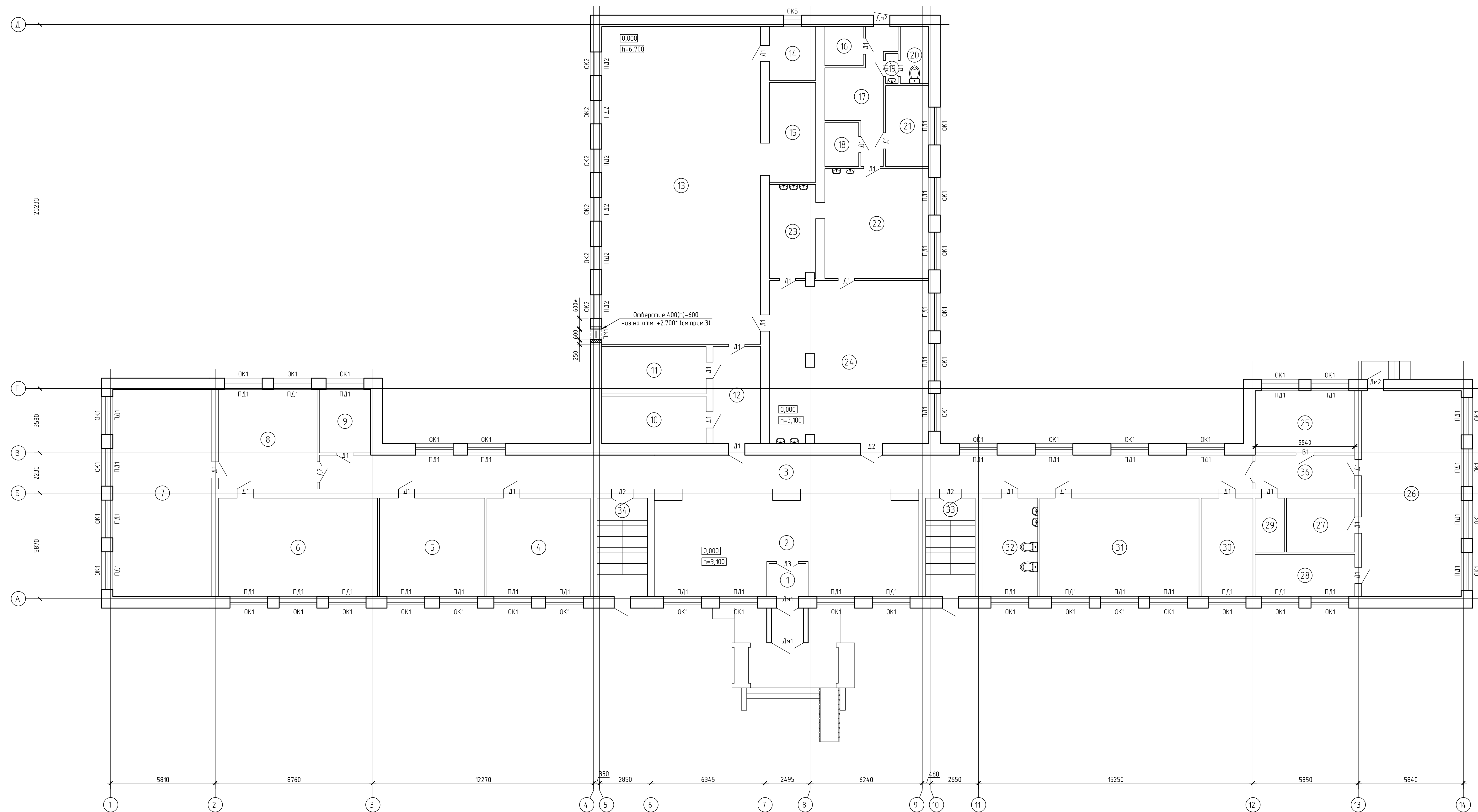
1. Общие указания см. на листе 1.
2. Данный лист рассматривать совместно с листами 10-12.

Согласовано

Инв. № подл.	Подп. и дата	Взам. инв. №

						АС			
						"Капитальный ремонт школы в с. Курское, Есильский район, Акмолинская область"			
Изм.	Кол. уч.	Лист	№ док.	Подп.	Дата	Курская средняя школа	Стадия	Лист	Листов
							РП	9	
Проверил	Сагимбаев			<i>[Signature]</i>	03.17	План подвала	ТОО "Павлодарский Проектный И.Ц." Лицензия №14015527 от 15.10.2014 г.		
Разработал	Куралканов			<i>[Signature]</i>	03.17				

План 1 этажа



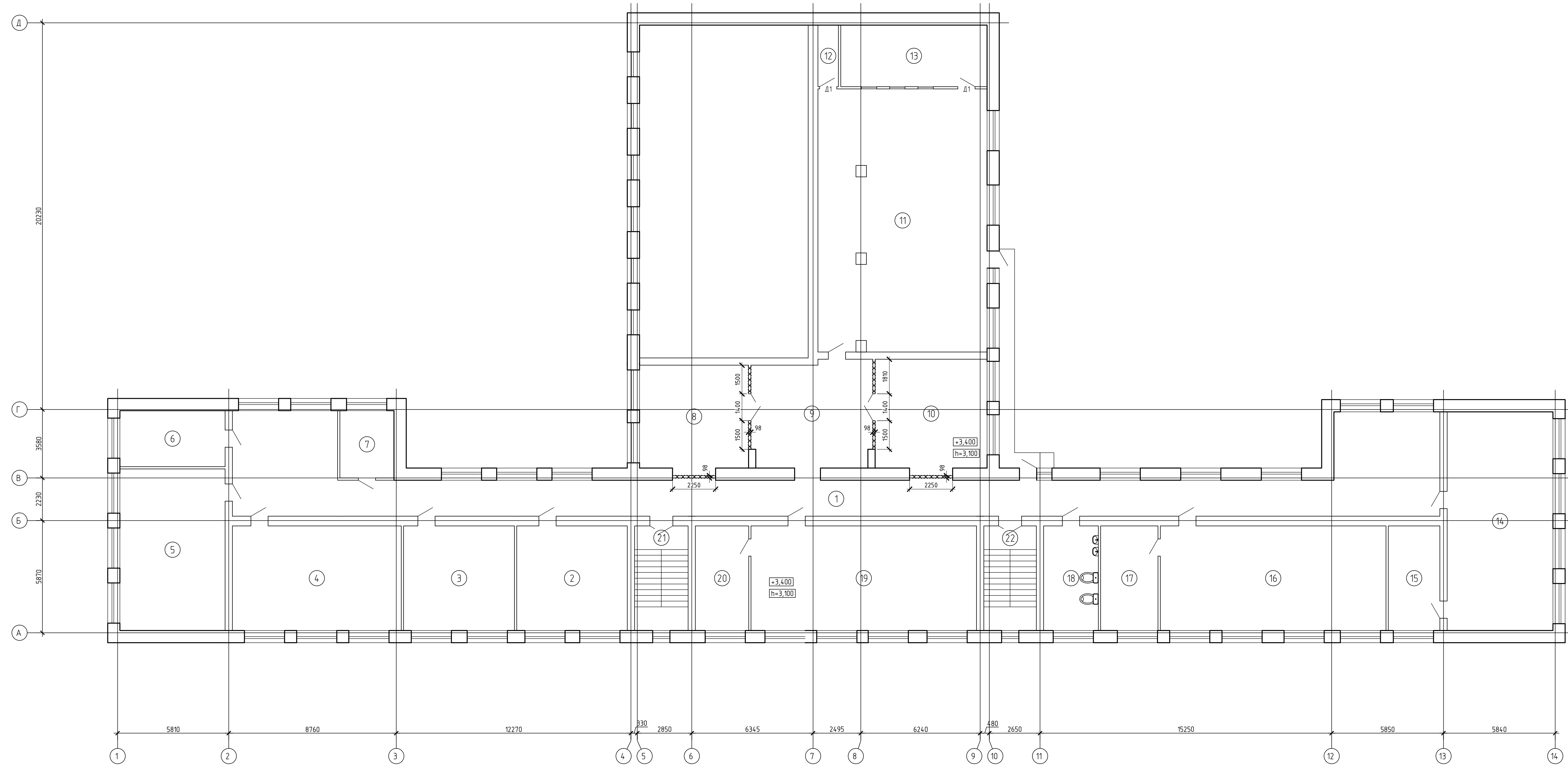
Экспликация помещений		
Номер помещения	Наименование	Площадь, м²
1	Коридор	3.77
2	Фойе	80.45
3	Коридор	97.55
4	Предшкольный класс	31.4
5	Предшкольная игровая	32
6	Третий класс	48.25
7	Библиотека	63.25
8	Коридор	30.19
9	Класс	10.07
10	Раздевалка	15.31
11	Раздевалка	15.31
12	Коридор	14.26
13	Спортзал	155.67
14	Кабинет	7.63
15	Складная	14.21
16	Подсобное	4.6
17	Коридор	16.13
18	Подсобное	4.59
19	Коридор	1.16
20	Санузел	4.98
21	Комната отдыха	10.8
22	Кухня	35.2
23	Мойка	13.2
24	Столовая	79.66
25	Раздевалка	19.17
26	Мастерская	63.26
27	Мастерская	11.4
28	Мастерская	13.02
29	Подсобное	4.86
30	Директорская	15.75
31	Второй класс	48.35
32	Санузел	16.96
33	Лестница	15.04
34	Лестница	15.32
35	Коридор	10.42

- Общие указания см. на листе 1.
- Данный лист расширить совместно с листом 16.
- Выполнить 1 отверстие с размерами 400(ш)×600 (вы) с помощью металлической перемычки ПМ1 (см. лист 27). Заполнить отверстие обрешеткой с двух сторон металлическими уголками L75x6 и прибить на каждую сторону по 2 стальные полосы -4x100x560 по ГОСТ 19903-2015. Общее количество материала: L75x6 - 3.4м.; -4x100x560 - 6шт. После прокладки коммуникаций зазоры в отверстиях заполнить мин. ватой ПМ-50(НГ) ГОСТ 9573-2012 и оштукатурить с последующей окраской.

Составлено: _____
 Проверено: _____
 Дата: _____

АС					
"Капитальный ремонт школы в с. Курское, Есильский район, Акмолинская область"					
Изм.	Кол. изм.	Лист	№ док.	Площ.	Дата
Курская средняя школа				Стальной лист	Листов
				РП	10
Проверил	Сазимбаев	03.17			
Разработал	Куралканов	03.17			
План 1 этажа				100 "Пятьдесят" Проектный ИЦ" Лицензия ИД 1019527 от 15.10.2014 г.	
Копировал					

План демонтажных работ 2 этажа



Условные обозначения:

--- - демонтаж перегородки

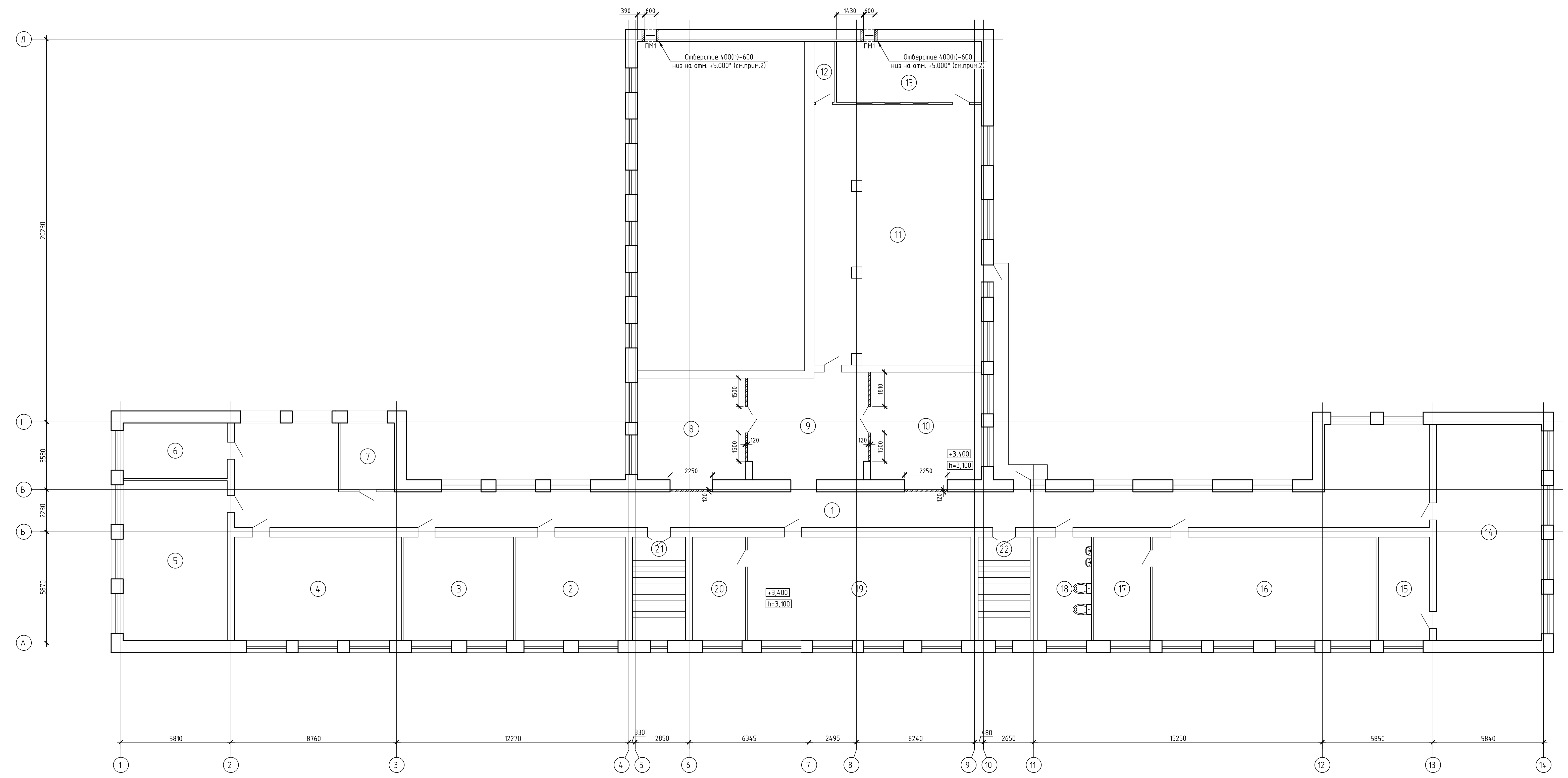
Экспликация помещений		
Номер помещения	Наименование	Площадь, м ²
1	Коридор	158.56
2	Мед. кабинет	31.62
3	Учительская/кабинет доверия	31.73
4	Четвертый класс	48.3
5	Кабинет математики	46.47
6	Класс	16.11
7	Медпункт	9.96
8	Класс	30.67
9	Коридор	35.21
10	Класс	33.29
11	Актовый зал	121.31
12	Подсобное	3.45
13	Кинобуфка	24.63
14	Первый класс	63.26
15	Кабинет психолога	14.77
16	Кабинет физики	64.55
17	Лаборатория	16.41
18	Санузел	15.64
19	Первый класс	64.49
20	Оружейная	15.26
21	Лестница	15.32
22	Лестница	15.04

- Общие указания см. на листе 1.
- Ведомость демонтажных работ смотри лист 25.

АС					
Изм.	Кол. изм.	Лист	№ док.	Подп.	Дата
"Капитальный ремонт школы в с. Курское, Есильский район, Акмолинская область"					
Курская средняя школа				Стандия	Листов
				РП	11
Проверил	Сазинаев	03.17			
Разработал	Куралканов	03.17	План демонтажных работ 2 этажа		
"100" Пятигорский Проектный ИЦ / Лицензия МЧ019527 от 15.10.2014 г.					

Номер помещения	Наименование	Площадь, м²
1	Коридор	158.56
2	Мед. кабинет	31.62
3	Учительская/кабинет доверия	31.73
4	Четвертый класс	48.3
5	Кабинет математики	46.47
6	Класс	16.11
7	Медпункт	9.96
8	Класс	30.67
9	Коридор	35.21
10	Класс	33.29
11	Актовый зал	121.31
12	Подсобное	3.45
13	Кинобуфка	24.63
14	Первый класс	63.26
15	Кабинет психолога	14.77
16	Кабинет физики	64.55
17	Лаборатория	16.41
18	Санузел	15.64
19	Первый класс	64.49
20	Оружейная	15.26
21	Лестница	15.32
22	Лестница	15.04

План капитального ремонта 2 этажа



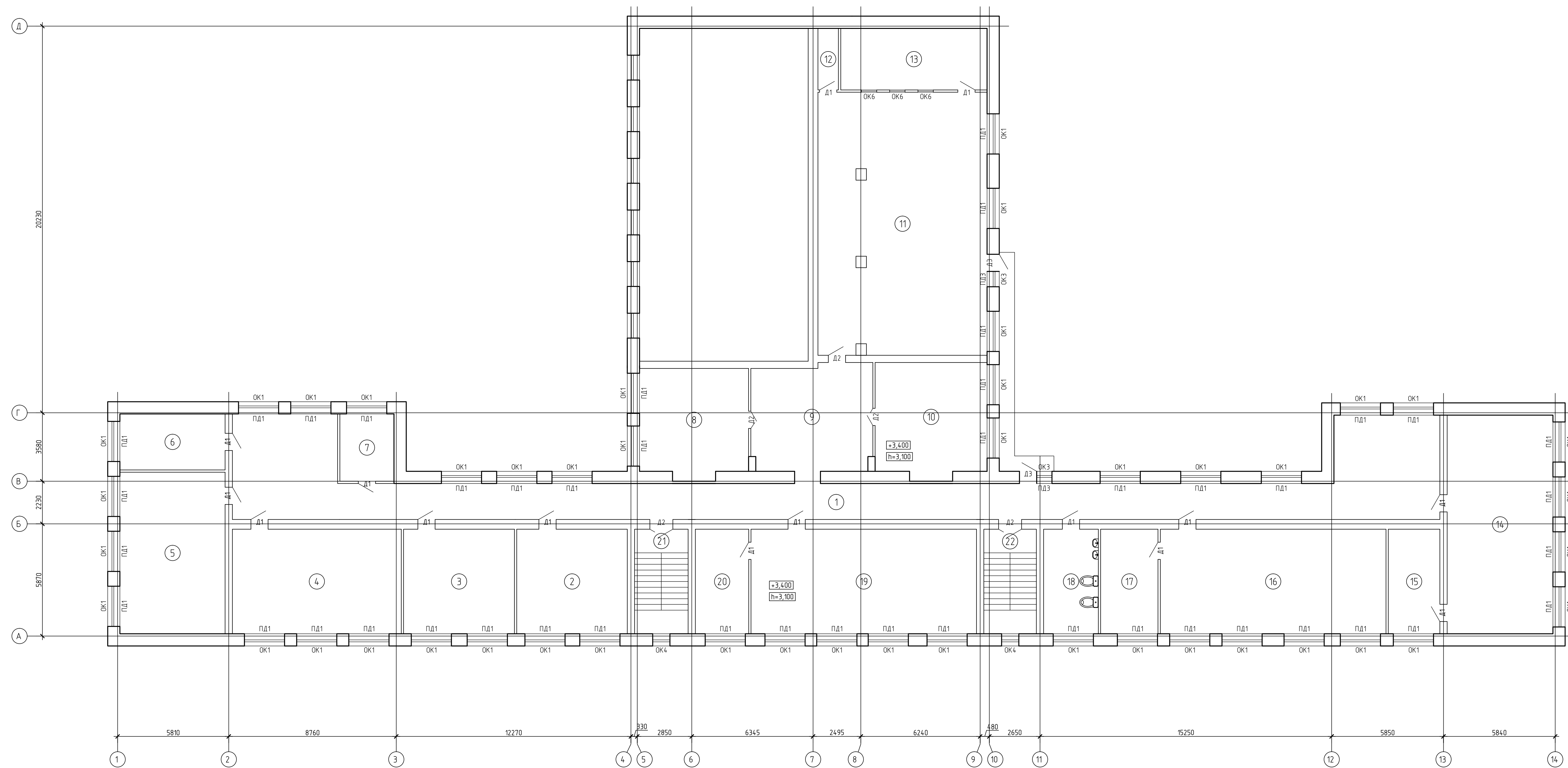
Условные обозначения:

- возводимая кирпичная кладка

- Общие указания см. на листе 1
- Выполнить 2 отверстия, с размерами 400(н)-600 (ОВ) с помощью металлической перемычки ПМ1 (сн.лист 27). Затем отверстия обрести с двух сторон металлическими уголками L75x6 и прибить на каждую сторону по 2 стальные полосы - 4x100x560 по ГОСТ 19903-2015. Общее количество материалов на 1 отверстие: L75x6 - 3.4м.п., - 4x100x560 - 6шт. После прокладки коммуникаций зазоры в отверстиях заполнить мин. ватой ПМ-50(НГ) ГОСТ 9573-2012 и оштукатурить с последующей окраской.

АС					
"Капитальный ремонт школы в с. Курское, Есильский район, Акмолинская область"					
Изм.	Кол. у.	Лист	№ док.	Подп.	Дата
Курская средняя школа				Станд.	Лист
				РП	12
Проверил	Сазимбаев	03.17			
Разработал	Куралканов	03.17			
					100 "Пятьдесятый Проектный ИЦ" Лицензия М4019527 от 15.10.2014 г.

План после капитального ремонта 2 этажа

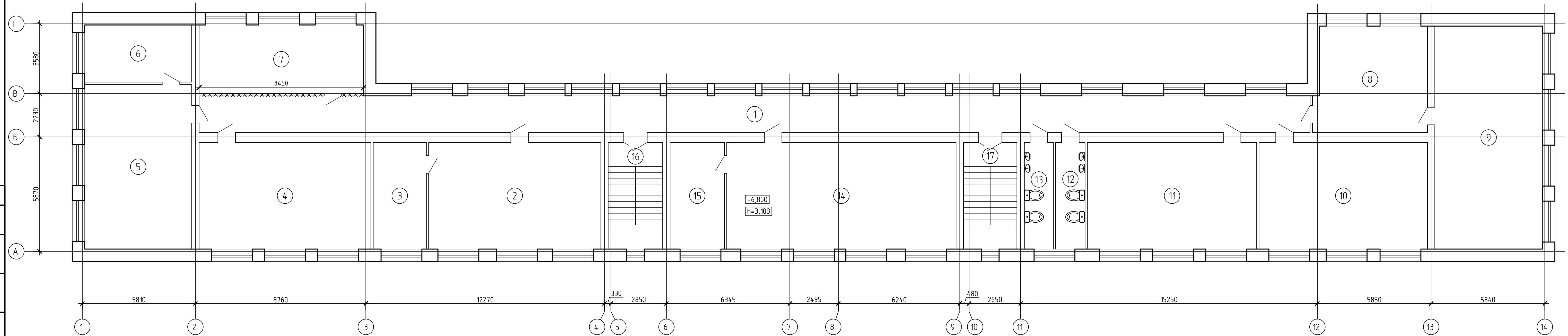


Экспликация помещений		
Номер помещения	Наименование	Площадь, м²
1	Коридор	158.56
2	Мед. кабинет	31.62
3	Учительская/кабинет доверия	31.73
4	Четвертый класс	48.3
5	Кабинет математики	46.47
6	Класс	16.11
7	Медпункт	9.96
8	Класс	30.67
9	Коридор	35.21
10	Класс	33.29
11	Актовый зал	121.31
12	Подсобное	3.45
13	Кинобуфка	24.63
14	Первый класс	63.26
15	Кабинет психолога	14.77
16	Кабинет физики	64.55
17	Лаборатория	16.41
18	Санузел	15.64
19	Первый класс	64.49
20	Оружейная	15.26
21	Лестница	15.32
22	Лестница	15.04

- Общие указания см. на листе 1.
- Данный лист рассматривать совместно с листом 16.

АС					
"Капитальный ремонт школы в с. Курское, Есильский район, Акмолинская область"					
Изм.	Кол. у.	Лист	№ док.	Подп.	Дата
Проверил	Сазимбаев	03.17			
Разработал	Куралканов	03.17			
					Копировал

План демонтажных работ 3 этажа



Экспликация помещений

1	Коридор	107.37	8	Музей	30.94	15	Подсобное	15.26
2	Кабинет казахского языка	48.41	9	Кабинет истории	63.26	16	Лестница	15.32
3	Лаборатория	14.93	10	Кабинет ИВТ	47.37	17	Лестница	15.04
4	Кабинет русского языка	48.3	11	Кабинет математики	47.59			
5	Кабинет английского языка	46.47	12	Санузел	8.26			
6	Лаборатория	16.11	13	Санузел	8.15			
7	Класс самопознания	29.74	14	Кабинет биологии/химии	64.49			

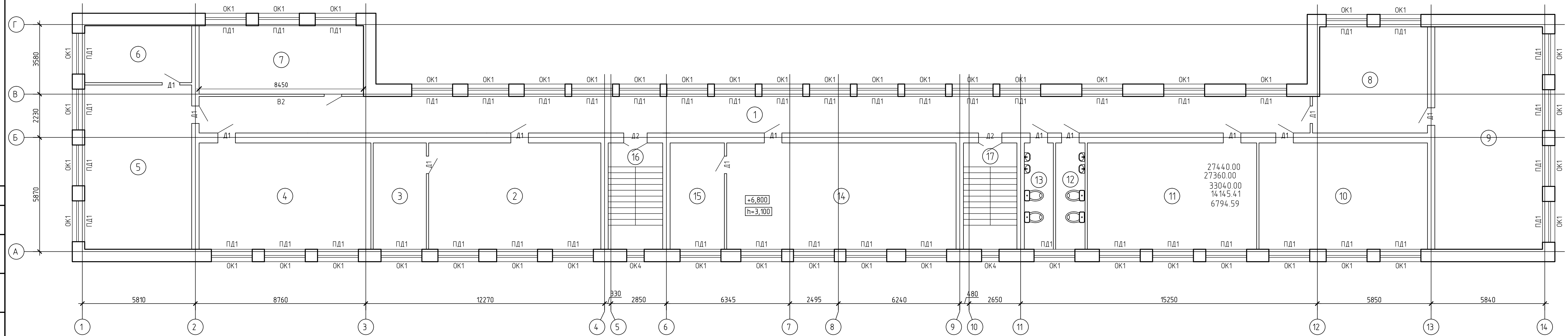
Условные обозначения:

XXXXXX - демонтаж перегородки

1. Общие указания см. на листе 1.
2. Ведомость демонтажных работ смотри лист 25.

АС						
"Капитальный ремонт школы в с. Курское, Есильский район, Акмолинская область"						
Изм.	Кол. уч.	Лист	№ док.	Подп.	Дата	
Курская средняя школа					Стадия	Лист
					РП	14
План демонтажных работ 3 этажа					ТОО "Павлодарский Проектный И.Ц." Лицензия №14015527 от 15.10.2014 г.	
Проверил	Сагимбаев				03.17	
Разработал	Куралканов				03.17	

План после капитального ремонта 3 этажа

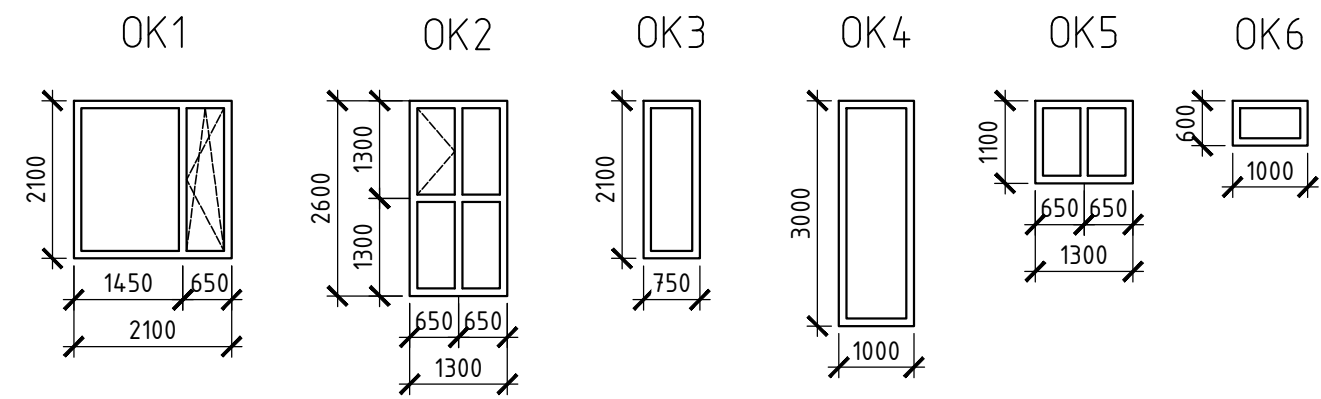
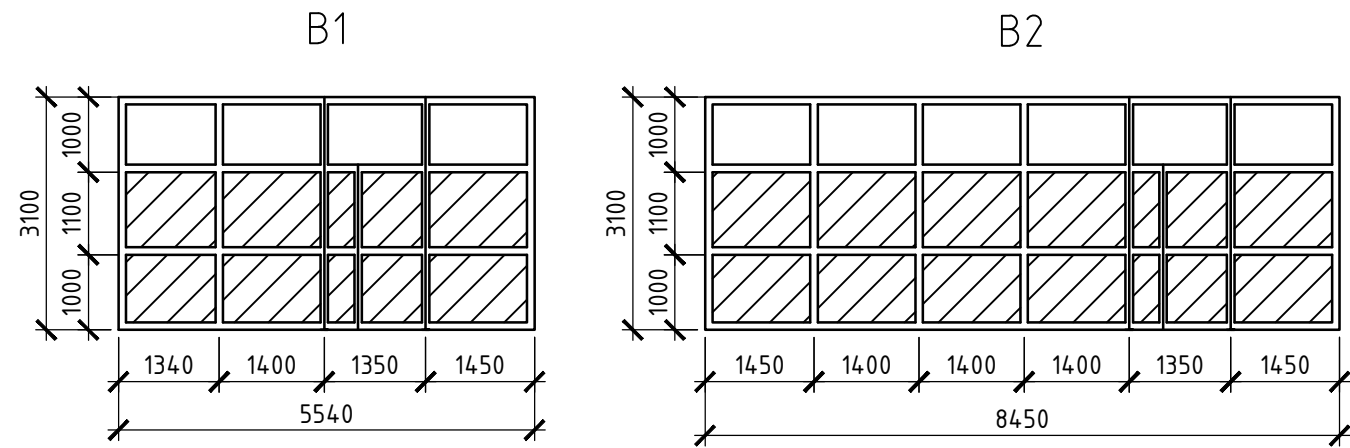


Экспликация помещений

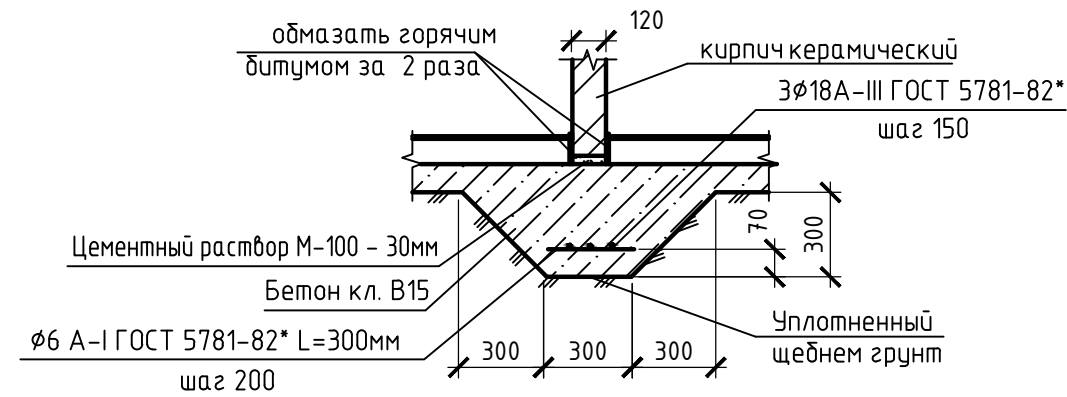
1	Коридор	107.37	8	Музей	30.94	15	Подсобное	15.26
2	Кабинет казахского языка	48.41	9	Кабинет истории	63.26	16	Лестница	15.32
3	Лаборатория	14.93	10	Кабинет ИВТ	47.37	17	Лестница	15.04
4	Кабинет русского языка	48.3	11	Кабинет математики	47.59			
5	Кабинет английского языка	46.47	12	Санузел	8.26			
6	Лаборатория	16.11	13	Санузел	8.15			
7	Класс самопознания	29.74	14	Кабинет биологии/химии	64.49			

АС							
"Капитальный ремонт школы в с. Курское, Есильский район, Акмолинская область"							
Изм.	Кол. уч.	Лист	№ док.	Подп.	Дата		
Курская средняя школа					Стадия	Лист	Листов
					РП	15	
Проверил	Сазимбаев			03.17	План после капитального ремонта 3 этажа	ТОО "Павлодарский Проектный И.Ц." Лицензия №14015527 от 15.10.2014 г.	
Разработал	Куралканов			03.17			

- Общие указания см. на листе 1.
- Данный лист рассматривать совместно с листом 16.



Деталь установки перегородок



Спецификация элементов заполнения оконных проемов

Поз.	Обозначение	Наименование	Кол.	Масса, ед., кг	Примечание
<u>Окна</u>					
B1	ГОСТ 21519-2003	Д2 3100-8450 (4M1-16-4M1)	1		
B2	ГОСТ 21519-2003	Д2 3100-5540 (4M1-16-4M1)	1		
OK1	ГОСТ 30674-99	ОП Г1 2100-2100 (4M1-12-4M1-12-4M1)	136		
OK2	ГОСТ 30674-99	ОП Г1 2600-1300 (4M1-12-4M1-12-4M1)	6		
OK3	ГОСТ 30674-99	ОП Г1 2100-750 (4M1-12-4M1-12-4M1)	3		
OK4	ГОСТ 30674-99	ОП Г1 3000-1000 (4M1-12-4M1-12-4M1)	4		
OK5	ГОСТ 30674-99	ОП Г1 1100-1300 (4M1-12-4M1-12-4M1)	1		
OK6	ГОСТ 30674-99	ОП Д2 600-1000 (4M1-16-4M1)	3		
<u>Доски подоконные</u>					
ПД1	ГОСТ 30673-99	Доска подоконная 2200x500	136		
ПД2	ГОСТ 30673-99	Доска подоконная 1400x500	6		
ПД3	ГОСТ 30673-99	Доска подоконная 850x500	3		

Спецификация элементов заполнения дверных проемов

Поз.	Обозначение	Наименование	Кол.	Масса, ед., кг	Примечание
<u>Двери</u>					
Дм1	ГОСТ 31173-2003	ДСН ДКН 2100-2000	2		
Дм2	ГОСТ 31173-2003	ДСН КН 2100-1000	2		
Д1	ГОСТ 6629-88	ДГ 21-10	54		
Д2	ГОСТ 6629-88	ДГ 21-14	12		
Д3	ГОСТ 6629-88	ДГ 21-12	2		

- Общие указания см. на листе 1.
- Данный лист рассматривать совместно с листами 10-15.
- До начала отделочных работ выполнить демонтажные работы согласно дефектного акта.
- Размеры проемов были приняты на основании исходных данных от заказчика (размеры проемов уточнить по месту - при монтаже).
- Монтаж окон производить в соответствии с ГОСТ 30971-2002, смотреть на данном листе. Схемы изделий изображены со стороны фасада. Открытие выполнить согласно схем.
- Внутренние откосы - улучшенная штукатурка; сплошное выравнивание сухими смесями; улучшенная водоземulsionная окраска в количестве 427 м², наружные откосы - сталь 0,7 с полимерным покрытием - 190 м².
- Произвести монтаж оконных сливов из оцинкованной стали t=0.6мм, шириной - 200мм. Общая длина сливов - 310.2 пог.м.
- Выполнить ремонт штукатурки дверных прямолинейных откосов в количестве 115 м², выполнить улучшенную водоземulsionную окраску прямолинейных откосов.
- Перегородки выполнить из кирпича толщиной 120мм из кирпичной кладки марки КУРПо 1,4НФ/75/1,4/35 ГОСТ 530-2012 на растворе М50. Расход - 3,7 м³.
- Расход материалов на 1 пог.м. детали установки перегородок:
 - φ18AIII ГОСТ 5781-93 - 3 м (6 кг);
 - φ6A I ГОСТ 5781-93 - 1.5 м (0.33 кг);
 - бетон кл.В15 - 0.18 м³.
 Общая длина деталей установки перегородок - 11 м.

АС					
"Капитальный ремонт школы в с. Курское, Есильский район, Акмолинская область"					
Изм.	Кол. уч.	Лист	№ док.	Подп.	Дата
Курская средняя школа				Стадия	Лист
				РП	16
Проверил	Сагимбаев		03.17		
Разработал	Куралканов		03.17		
Спецификация элементов заполнения оконных и дверных проемов				ТОО "Павлодарский Проектный И.Ц." Лицензия №14015527 от 15.10.2014 г.	

Согласовано

Взам. инв. №
Подп. и дата
Инв. № подл.

Экспликация полов 1 этажа

Номер помещения	Тип пола	Схема пола или тип пола по серии	Данные элементов пола (наименование, толщина, основание и др.), мм	Площадь, м ²
4-12, 14, 16-18, 21, 24-31, 35	Л1	1. Линолеум на теплозвукоизолирующей подоснове по ГОСТ 7251-77 б=4 мм; 2. Прослойка из клеящей мастики; 3. Стяжка из легкого бетона М75 - 50мм; 4. Звукоизоляционный слой из ДВП - 16мм; 5. Сущ. основание		569.68
33, 34	КГ1	1. Керамогранит - 10 мм.; 2. Прослойка и заполнение швов из цем.-песч. р-ра М150 - 15мм; 3. Стяжка из цем.-песч. р-ра М150 - 30мм; 4. Сущ. основание		30.36
19, 20, 22, 23, 32	КП1	1. Керамическая плитка с шероховатой поверхностью - 8 мм; 2. Прослойка и заполнение швов из цем.-песч. р-ра М150 - 15мм; 3. Стяжка из цем.-песч. р-ра М150 - 30мм; 4. Сущ. основание		71.5
13, 15	РК1	1. Рейки 55x70 по ГОСТ 24454-80Е; 2. Лага 100x40 по ГОСТ 24454-80Е; 3. Звукоизоляционная ленточная прокладка; 4. Стяжка из цем.-песч. р-ра М150 - 20мм; 5. Сущ. основание		169.88

Ведомость отделки помещений 1 этажа. Площадь, м²

Номер помещения	Вид отделки элементов интерьеров				Примечание
	Потолок	Площадь	Стены или перегородки	Площадь	
1-18, 21, 24-31, 33-35	Ремонт штукатурки при площади отдельных мест до 10м ² / толщиной до 20мм (10%)	102.3	Ремонт штукатурки при площади отдельных мест до 10м ² / толщиной до 20мм (10%)	204.7	
	Сплошное выравнивание сухими смесями; Улучшенная водоземлюсионная окраска	1023.2	Сплошное выравнивание сухими смесями; Улучшенная водоземлюсионная окраска	2047.3	
19, 20, 22, 23, 32	Ремонт штукатурки при площади отдельных мест до 10м ² / толщиной до 20мм (10%)	7.2	Облицовка керамической плиткой на высоту помещения	170	
	Сплошное выравнивание сухими смесями; Улучшенная водоземлюсионная окраска	71.5			

- Общие указания см. на листе 1.
- Данный лист рассматривать совместно с листами 10-15.
- Линолеум, применяемый в помещениях должен соответствовать следующим нормам: В2; РП2; Д3; Т2 согласно СНиП 21-01-97 "Пожарная безопасность зданий и сооружений".
- Для полов из линолеума применить пластиковый плинтус, количество плинтуса - 430 м.
- Для полов из деревянных реек и досок применить деревянный плинтус высотой 0.1 м., количество плинтуса - 68 м.
- Для полов из керамической плитки выполнить плинтус из керамической плитки высотой 0.1 м. от уровня пола. Общая длина - 66 м.
- Для полов из керамогранита выполнить плинтус из керамогранита высотой 0.1-0.2 м. от уровня пола. Общая длина - 32 м.
- Предусмотреть защитный экран из керамической плитки 1500(н)-1000 мм на высоте 600 мм от уровня пола перед каждым умывальником. Общее количество - 2 шт.

Согласовано

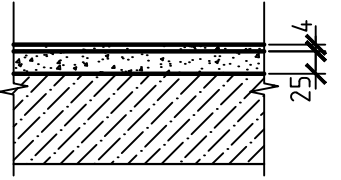
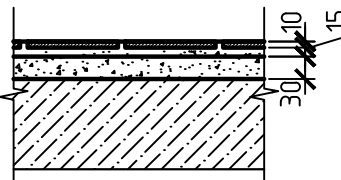
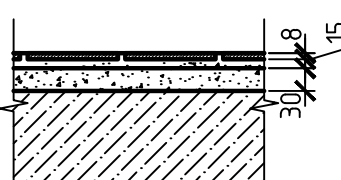
Взам. инв. №

Подп. и дата

Инв. № подл.

АС					
"Капитальный ремонт школы в с. Курское, Есильский район, Акмолинская область"					
Изм.	Кол. уч.	Лист	№ док.	Подп.	Дата
Курская средняя школа				Стадия	Лист
				РП	17
Проверил	Сагимбаев			03.17	Экспликация полов и ведомость отделки помещений 1 этажа
Разработал	Куралканов			03.17	
				ТОО "Павлодарский Проектный И.Ц." Лицензия №14015527 от 15.10.2014 г.	

Экспликация полов 2 этажа

Номер помещения	Тип пола	Схема пола или тип пола по серии	Данные элементов пола (наименование, толщина, основание и др.), мм	Площадь, м ²
1-17, 19, 20	Л1	1. Линолеум на теплозвукоизолирующей подоснове по ГОСТ 7251-77 δ=4 мм; 2. Клей -бустилат; 3. Стяжка из цем.-песч. р-ра М150 - 25мм; 4. Сущ. основание		830.05
21, 22	КГ1	1. Керамогранит -10 мм.; 2. Прослойка и заполнение швов из цем.-песч. р-ра М150 - 15мм; 3. Стяжка из цем.-песч. р-ра М150 - 30мм; 4. Сущ. основание		30.36
18	КП1	1. Керамическая плитка с шероховатой поверхностью - 8 мм; 2. Прослойка и заполнение швов из цем.-песч. р-ра М150 - 15мм; 3. Стяжка из цем.-песч. р-ра М150 - 30мм; 4. Сущ. основание		15.64

Ведомость отделки помещений 2 этажа. Площадь, м²

Номер помещения	Вид отделки элементов интерьеров				Примечание
	Потолок	Площадь	Стены или перегородки	Площадь	
1-10, 12-17, 19-22	Ремонт штукатурки при площади отдельных мест до 10м2/ толщиной до 20мм (10%)	73.9	Ремонт штукатурки при площади отдельных мест до 10м2/ толщиной до 20мм (10%)	145.6	
	Сплошное выравнивание сухими смесями; Улучшенная водоземлюсионная окраска	739.1	Сплошное выравнивание сухими смесями; Улучшенная водоземлюсионная окраска	1456.3	
11	Подвесной потолок "Армстронг"	120.8	Ремонт штукатурки при площади отдельных мест до 10м2/ толщиной до 20мм (10%)	12	
			Сплошное выравнивание сухими смесями; Улучшенная водоземлюсионная окраска	119.7	
18	Ремонт штукатурки при площади отдельных мест до 10м2/ толщиной до 20мм (10%)	1.6	Облицовка керамической плиткой на высоту помещения	49.9	
	Сплошное выравнивание сухими смесями; Улучшенная водоземлюсионная окраска	15.5			

- Общие указания см. на листе 1.
- Данный лист рассматривать совместно с листами 10-15.
- Линолеум, применяемый в помещениях должен соответствовать следующим нормам: В2; РП2; Д3; Т2 согласно СНиП 21-01-97 "Пожарная безопасность зданий и сооружений".
- Для полов из линолеума применить пластиковый плинтус, количество плинтуса - 540 м.
- Для полов из керамической плитки выполнить плинтус из керамической плитки высотой 0.1 м. от уровня пола. Общая длина - 16 м.
- Для полов из керамогранита выполнить плинтус из керамогранита высотой 0.1-0.2 м. от уровня пола. Общая длина - 32 м.

Согласовано

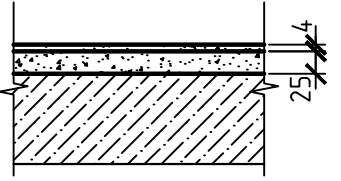
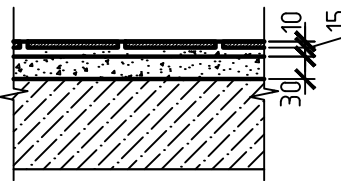
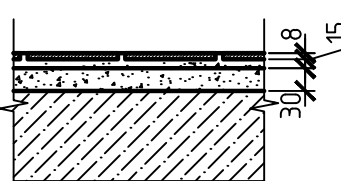
Взам. инв. №

Подп. и дата

Инв. № подл.

АС					
"Капитальный ремонт школы в с. Курское, Есильский район, Акмолинская область"					
Изм.	Кол. уч.	Лист	№ док.	Подп.	Дата
Курская средняя школа				Стадия	Лист
				РП	18
Проверил	Сагимбаев		03.17	Экспликация полов и ведомость отделки помещений 2 этажа	
Разработал	Куралканов		03.17		
				ТОО "Павлодарский Проектный И.Ц." Лицензия №14015527 от 15.10.2014 г.	

Экспликация полов 3 этажа

Номер помещения	Тип пола	Схема пола или тип пола по серии	Данные элементов пола (наименование, толщина, основание и др.), мм	Площадь, м ²
1-11, 14, 15	Л1	1. Линолеум на теплозвукоизолирующей подоснове по ГОСТ 7251-77 δ=4 мм; 2. Клей -бустилат; 3. Стяжка из цем.-песч. р-ра М150 - 25мм; 4. Сущ. основание		580.24
16, 17	КГ1	1. Керамогранит - 10 мм.; 2. Прослойка и заполнение швов из цем.-песч. р-ра М150 - 15мм; 3. Стяжка из цем.-песч. р-ра М150 - 30мм; 4. Сущ. основание		30.36
12, 13	КП1	1. Керамическая плитка с шероховатой поверхностью - 8 мм; 2. Прослойка и заполнение швов из цем.-песч. р-ра М150 - 15мм; 3. Стяжка из цем.-песч. р-ра М150 - 30мм; 4. Сущ. основание		16.1

Ведомость отделки помещений 3 этажа. Площадь, м²

Номер помещения	Вид отделки элементов интерьеров				Примечание
	Потолок	Площадь	Стены или перегородки	Площадь	
1-11, 14-17	Ремонт штукатурки при площади отдельных мест до 10м ² / толщиной до 20мм (10%)	61.1	Ремонт штукатурки при площади отдельных мест до 10м ² / толщиной до 20мм (10%)	113.6	
	Сплошное выравнивание сухими смесями; Улучшенная водоземельсионная окраска	610.6	Сплошное выравнивание сухими смесями; Улучшенная водоземельсионная окраска	1136.1	
12, 13	Ремонт штукатурки при площади отдельных мест до 10м ² / толщиной до 20мм (10%)	1.6	Облицовка керамической плиткой на высоту помещения	77.4	
	Сплошное выравнивание сухими смесями; Улучшенная водоземельсионная окраска	16.1			

- Общие указания см. на листе 1.
- Данный лист рассматривать совместно с листами 10-15.
- Линолеум, применяемый в помещениях должен соответствовать следующим нормам: В2; РП2; Д3; Т2 согласно СНиП 21-01-97 "Пожарная безопасность зданий и сооружений".
- Для полов из линолеума применить пластиковый плинтус, количество плинтуса - 268 м.
- Для полов из керамической плитки выполнить плинтус из керамической плитки высотой 0.1 м. от уровня пола. Общая длина - 27 м.
- Для полов из керамогранита выполнить плинтус из керамогранита высотой 0.1-0.2 м. от уровня пола. Общая длина - 32 м.

Согласовано

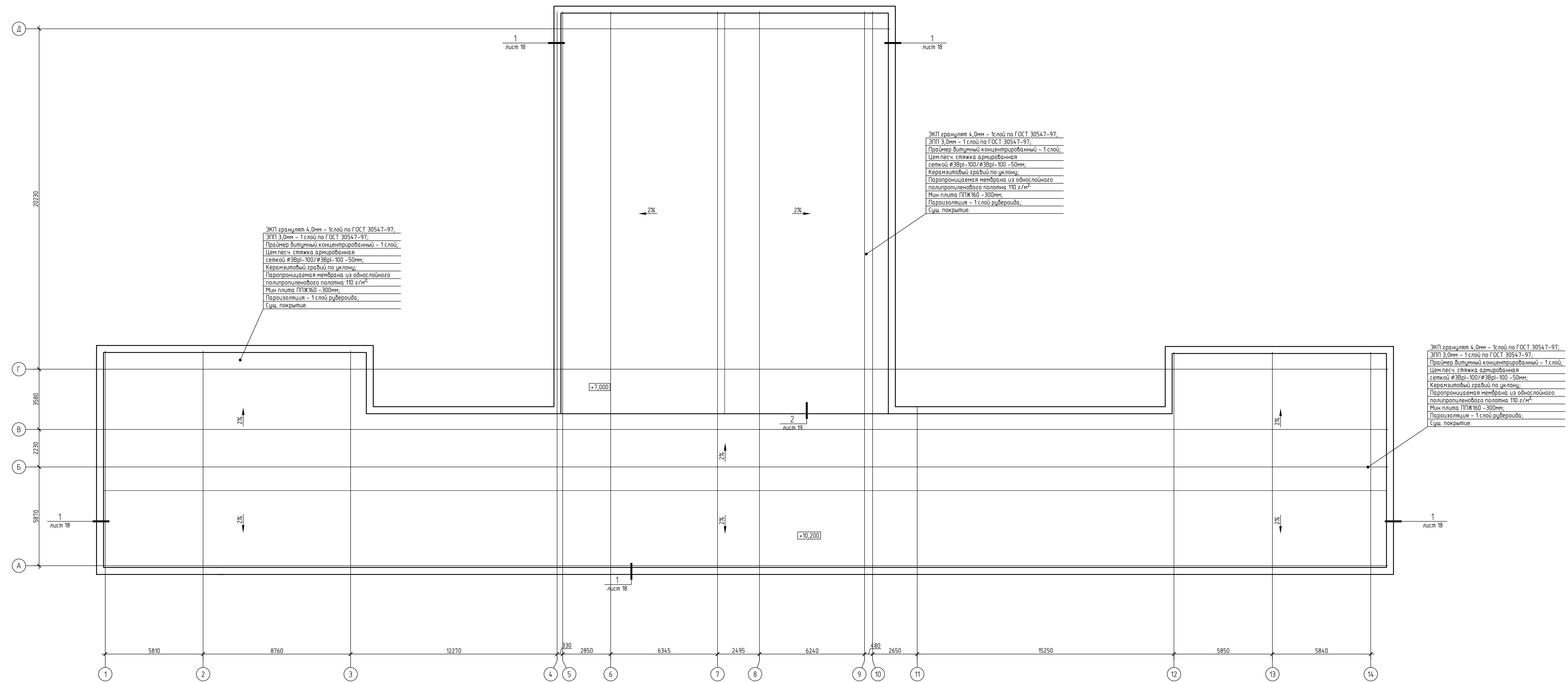
Взам. инв. №

Подп. и дата

Инв. № подл.

АС					
"Капитальный ремонт школы в с. Курское, Есильский район, Акмолинская область"					
Изм.	Кол. уч.	Лист	№ док.	Подп.	Дата
Курская средняя школа				Стадия	Лист
				РП	19
Проверил	Сагимбаев		03.17	Экспликация полов и ведомость отделки помещений 3 этажа	
Разработал	Куралканов		03.17		
				ТОО "Павлодарский Проектный И.Ц." Лицензия №14015527 от 15.10.2014 г.	

План кровли



ЭКП гранулят 4,0мм - 1слой по ГОСТ 30547-97;
 ЭПП 3,0мм - 1 слой по ГОСТ 30547-97;
 Прямая битумный концентрированный - 1 слой;
 Цементно-песчаная стяжка армированная
 сеткой Ф3Вр1-100/Ф3Вр1-100 - 50мм;
 Керамзитовый гравий по уклону;
 Паропроницаемая мембрана из однослойного
 полипропиленового полотна 110 г/м²;
 Мин.плита ППЖ160 - 30мм;
 Пароизоляция - 1 слой рубероида;
 Сущ. покрытие.

ЭКП гранулят 4,0мм - 1слой по ГОСТ 30547-97;
 ЭПП 3,0мм - 1 слой по ГОСТ 30547-97;
 Прямая битумный концентрированный - 1 слой;
 Цементно-песчаная стяжка армированная
 сеткой Ф3Вр1-100/Ф3Вр1-100 - 50мм;
 Керамзитовый гравий по уклону;
 Паропроницаемая мембрана из однослойного
 полипропиленового полотна 110 г/м²;
 Мин.плита ППЖ160 - 30мм;
 Пароизоляция - 1 слой рубероида;
 Сущ. покрытие.

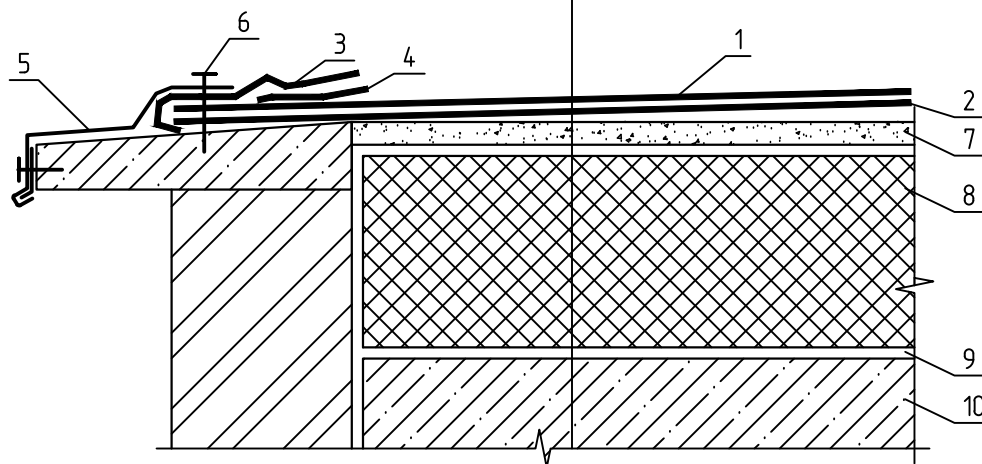
ЭКП гранулят 4,0мм - 1слой по ГОСТ 30547-97;
 ЭПП 3,0мм - 1 слой по ГОСТ 30547-97;
 Прямая битумный концентрированный - 1 слой;
 Цементно-песчаная стяжка армированная
 сеткой Ф3Вр1-100/Ф3Вр1-100 - 50мм;
 Керамзитовый гравий по уклону;
 Паропроницаемая мембрана из однослойного
 полипропиленового полотна 110 г/м²;
 Мин.плита ППЖ160 - 30мм;
 Пароизоляция - 1 слой рубероида;
 Сущ. покрытие.

Условные обозначения
 - помещения, не попадающие под ремонт

АС					
"Капитальный ремонт школы в с. Курское, Есильский район, Акмолинская область"					
Изм.	Кол. изм.	Лист	№ док.	Подп.	Дата
Курская средняя школа				Стандия	Лист
				РП	20
Проверил	Сазимбаев	03.17			
Разработал	Куралканов	03.17			
План кровли					100 "Пятьдесят Проектный ИЦ" Лицензия ИК 0105527 от 15.10.2014 г.

1
17

ЭКП гранулят 4,0мм – 1слой по ГОСТ 30547-97;
 ЭПП 3,0мм – 1 слой по ГОСТ 30547-97;
 Праймер битумный концентрированный – 1 слой;
 Цем.песч. стяжка армированная
 сеткой $\phi 3Bp1-100/\phi 3Bp1-100 -50mm$;
 Керамзитовый гравий по уклону 20...180мм;
 Паропроницаемая мембрана из однослойного
 полипропиленового полотна 110 г/м²;
 Мин плита ППЖ160 –300мм;
 Пароизоляция – 1 слой рубероида;
 Сущ. покрытие.



1 – верхний слой водоизоляционного ковра с заводской посыпкой; 2 – нижний слой водоизоляционного ковра; 3 – верхний дополнительный слой водоизоляционного ковра; 4 – нижний дополнительный слой водоизоляционного ковра; 5 – оцинкованная кровельная сталь; 6 – дюбель; 7 – армированная стяжка; 8 – теплоизоляция; 9 – пароизоляция; 10 – несущее основание.

Согласовано

Взам. инв. №

Подп. и дата

Инв. № подл.

АС

“Капитальный ремонт школы в с. Курское, Есильский район, Акмолинская область”

Изм.	Кол. уч.	Лист	№ док.	Подп.	Дата

Курская средняя школа

Стадия Лист Листов

РП 21

Проверил Сагимбаев 03.17

Разработал Куралканов 03.17

Узел 1

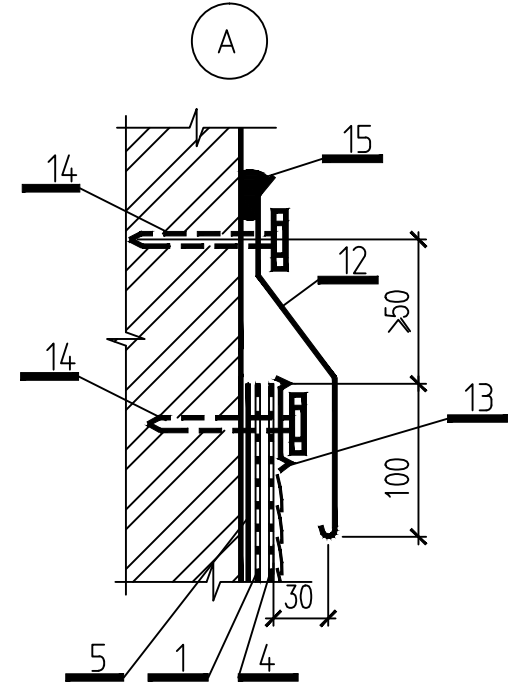
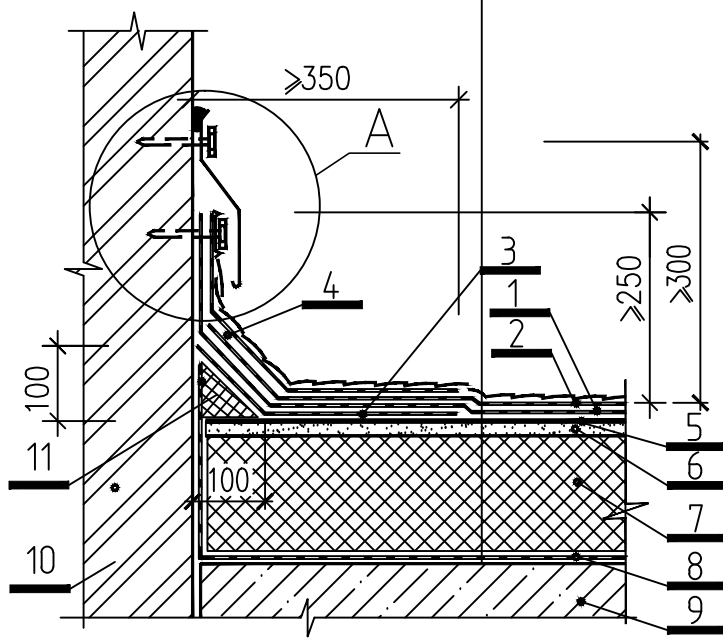
ТОО “Павлодарский Проектный И.Ц.”
Лицензия №14015527 от 15.10.2014 г.

Копировал

A4

2
17

- ЭП гранулят 4,0мм – 1слой по ГОСТ 30547-97;
- ЭПП 3,0мм – 1 слой по ГОСТ 30547-97;
- Праймер битумный концентрированный – 1 слой;
- Цем.песч. стяжка армированная сеткой $\phi 3Вр1-100/\phi 3Вр1-100$ – 50мм;
- Керамзитовый гравий по уклону 20...180мм;
- Паропроницаемая мембрана из однослойного полипропиленового полотна 110 г/м²;
- Мин плита ППЖ160 – 300мм;
- Пароизоляция – 1 слой рубероида;
- Сущ. покрытие.



1 – нижний слой водоизоляционного ковра с заводской посыпкой; 2 – верхний слой водоизоляционного ковра; 3 – нижний дополнительный слой водоизоляционного ковра; 4 – верхний дополнительный слой водоизоляционного ковра; 5 – грунтovка; 6 – стяжка; 7 – теплоизоляция; 8 – пароизоляция; 9 – несущее основание; 10 – примыкание к стене; 11 – наклонный бортик из цем. р-ра М50; 12 – металлический фартук; 13 – прижимная планка; 14 – дюбель; 15 – герметик.

Согласовано

Взам. инв. №

Подп. и дата

Инв. № подл.

АС

“Капитальный ремонт школы в с. Курское, Есильский район, Акмолинская область”

Изм.	Кол. уч.	Лист	№ док.	Подп.	Дата

Курская средняя школа

Стадия	Лист	Листов
РП	22	

Проверил	Сагимбаев	<i>[Signature]</i>	03.17
Разработал	Куралканов	<i>[Signature]</i>	03.17

Узел 2

ТОО “Павлодарский Проектный И.Ц.”
Лицензия №14015527 от 15.10.2014 г.

Спецификация элементов

Поз.	Обозначение	Наименование	Кол.	Масса, ед., кг	Примечание
	ГОСТ 30547-97	ЭКП гранулят 4.0мм, м ² ;	1450		1 слой
	ГОСТ 30547-97	ЭПП 3.0мм, м ² ;	1450		1 слой
	ГОСТ 6727-80*	Цем. песч. стяжка, толщ.- 50 мм, м ² ;	1262		
		ØЗВрI-100/ØЗВрI-100, м ² ;	1262	1.00	1262кг
	ГОСТ 9573-2012	Гравий керамзитовый толщ.-20...180мм, м ³	100		
		Паропроницаемая мембрана, м ² ;	1262		
		Мин. плита ППЖ160, толщ.-300мм;	1262		
	ГОСТ 10923-93	Рубероид РКП-350Б, м ² ;	1262		
	ГОСТ 19904-90	Кровел. оцинков. сталь, толщ.-0.7мм, м ² ;	170	5.50	935кг
		Дюбель гвоздь 6x40, шт.	940		шаг 600

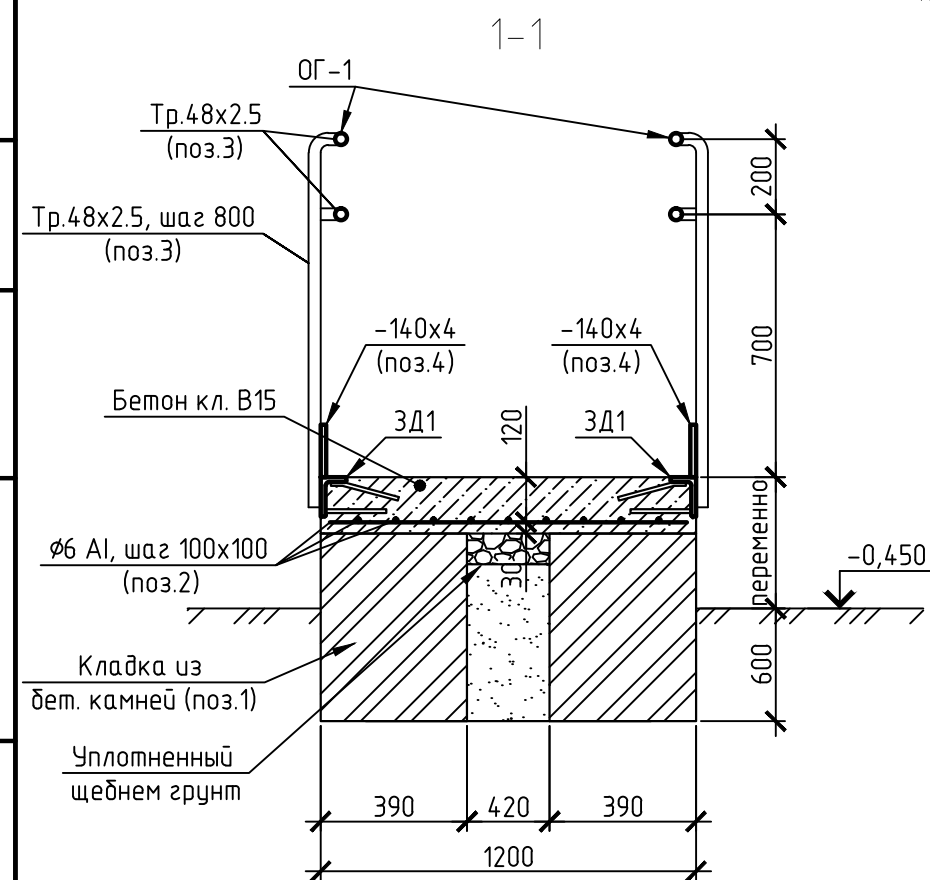
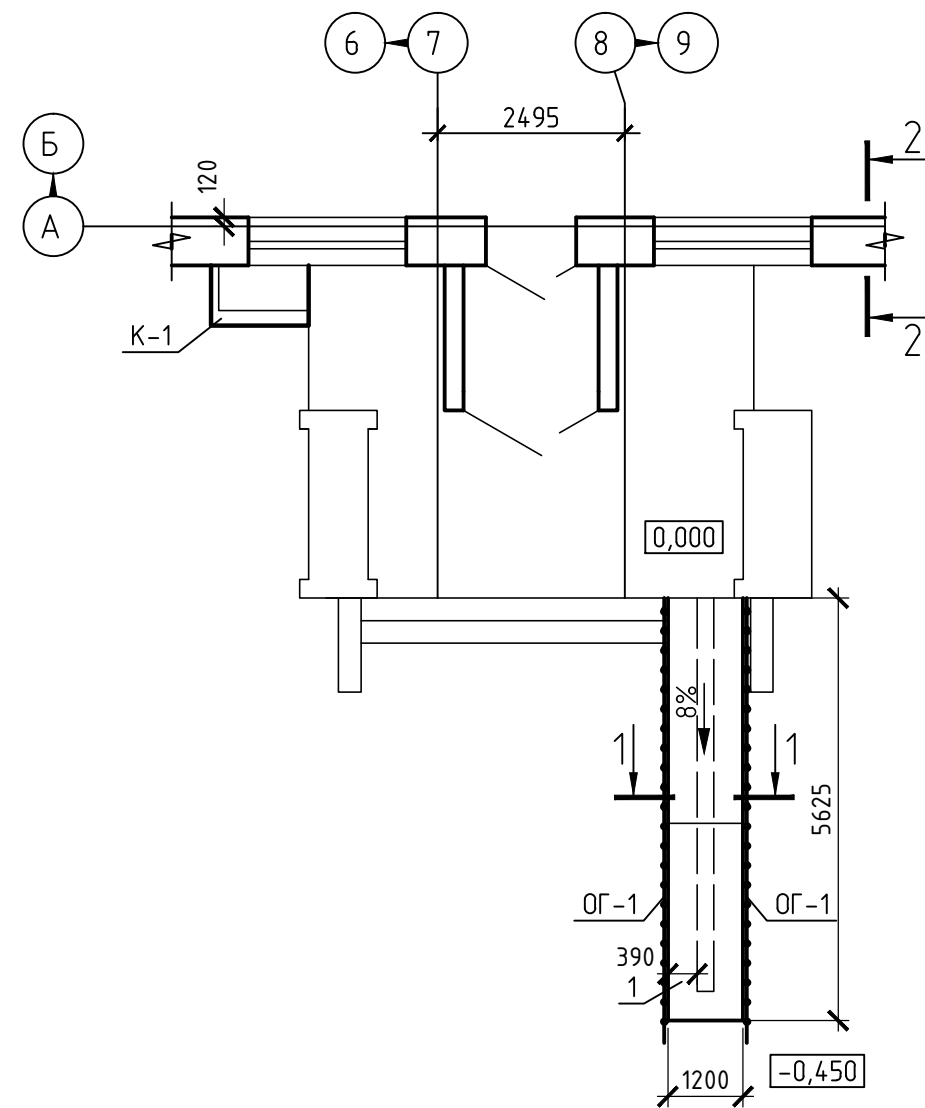
1. Общие указания см. на листе 1.
2. До начала работ выполнить демонтажные работы согласно дефектного акта.
2. Производство работ по устройству кровли вести в соответствии с СН РК 3.02-37-2013, СП РК 3.02-137-2013.
3. Уклон плоской кровли в размере 2% обеспечивается увеличением толщины керамзитового гравия объемным весом 550кг/м³.
4. Деталь примыкания к стене смотреть узел 2, лист 19. Общая протяженность - 19.45 пог.м.
5. Сварку металлических элементов между собой производить качественными электродами марки Э-42 (ГОСТ 9467-75) по ГОСТ 10922-90. Катет шва принять по меньшей толщине свариваемых элементов.
6. Все места сварки и открытые металлические детали должны быть обеспечены антикоррозийной защитой.

Согласовано

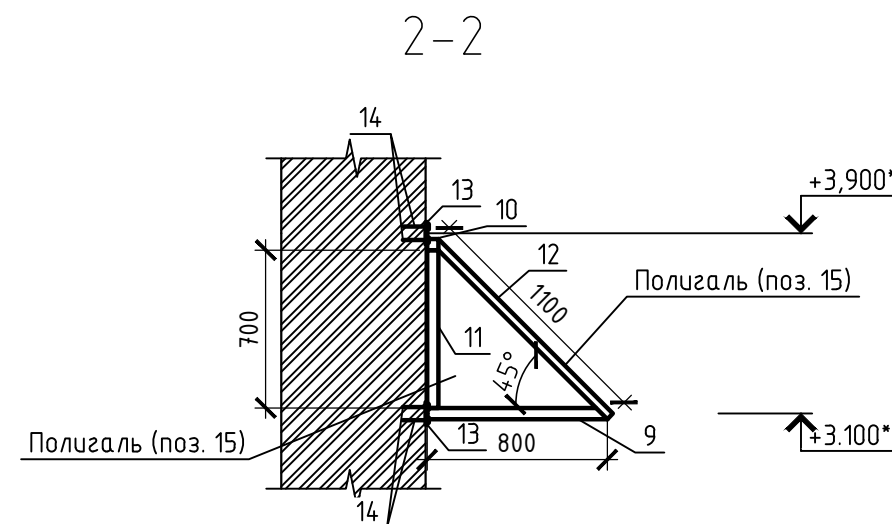
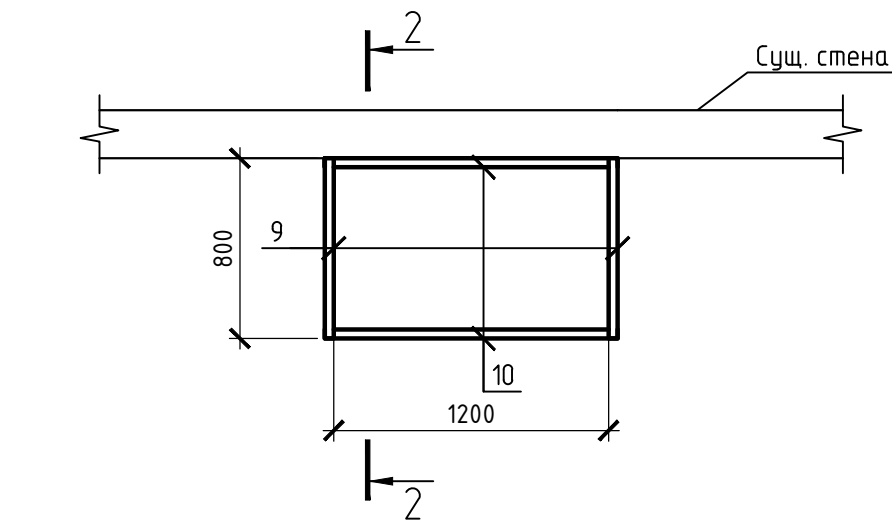
Инв. № подл. Подп. и дата. Взам. инв. №

АС					
"Капитальный ремонт школы в с. Курское, Есильский район, Акмолинская область"					
Изм.	Кол. уч.	Лист	№ док.	Подп.	Дата
Курская средняя школа				Стадия	Лист
				РП	23
Проверил	Сагимбаев		03.17		
Разработал	Куралканов		03.17		
Спецификация элементов кровли				ТОО "Павлодарский Проектный И.Ц." Лицензия №14015527 от 15.10.2014 г.	

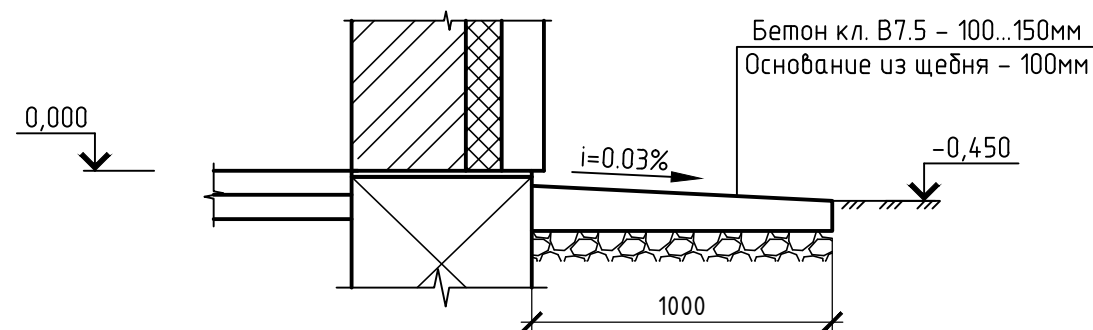
Входная группа



Козырек К-1



Узел отмостки



- Общие указания см. на листе 1.
- Сварку металлических элементов между собой производить качественными электродами марки Э-42 (ГОСТ 9467-75) по ГОСТ 10922-90. Катод шва принять по меньшей толщине свариваемых элементов.
- Все места сварки и открытые металлические детали должны быть обеспечены антикоррозийной защитой.
- Укладку бетонных камней производить на предварительную песчаную подготовку толщиной 100 мм по всему периметру фундаментов.
- По периметру здания выполнить бетонную отмостку шириной 1 метр на щебеночном основании 100мм.
- Вертикальные поверхности здания соприкасающиеся с отмосткой окрасить горячим битумом за 2 раза.

Спецификация элементов

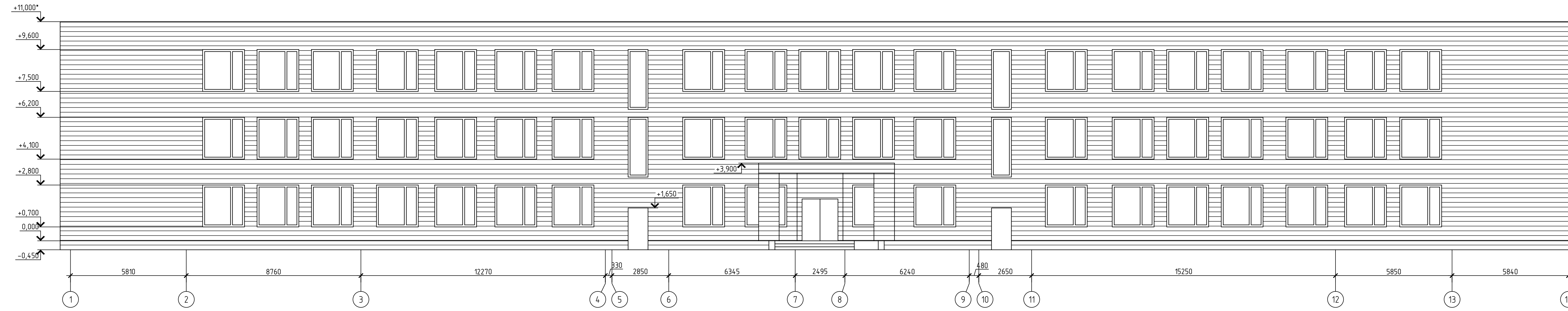
Поз.	Обозначение	Наименование	Кол.	Масса, ед., кг	Примечание
Пандус					
1	ГОСТ 6133-99	КСП-ПР-ПС-39-75-Ф100-1400, м ³	11		
2	ГОСТ 5781-82	Ø6A-I, поз.м.	148	0.22	32.56кг
ЗД1	Серия 1.400-15 б.0	Изделие закладное МН540, поз.м.	11.3	8.5	96кг
Бетон кл. В15, м ³					
Бетон кл. В7.5, м ³					
Отмостка					
Ограждение ОГ-1					
3	ГОСТ 10704-91	Тр.48x2.5, поз.м.	32	2.81	89.9кг
4	ГОСТ 19903-74	-140x4, L=5625мм, м ²	1.6	31.4	50.3кг
Козырек К-1					
9	ГОСТ 8639-82	Тр.50x50x3.0x800мм	2	3.45	6.9кг
10	ГОСТ 8639-82	Тр.50x50x3.0x1200мм	3	5.17	15.51кг
11	ГОСТ 8639-82	Тр.50x50x3.0x700мм	2	3.02	6.04кг
12	ГОСТ 8639-82	Тр.50x50x3.0x1100мм	2	4.74	9.48кг
13	ГОСТ 19903-2015	-6x100, L=100мм	4	0.47	1.88кг
14	ГОСТ 28778-90	БСР 10x100 УЗ	16	0.09	1.44кг
15		Полигаль, толщиной 10мм, м ²	2.2		

АС

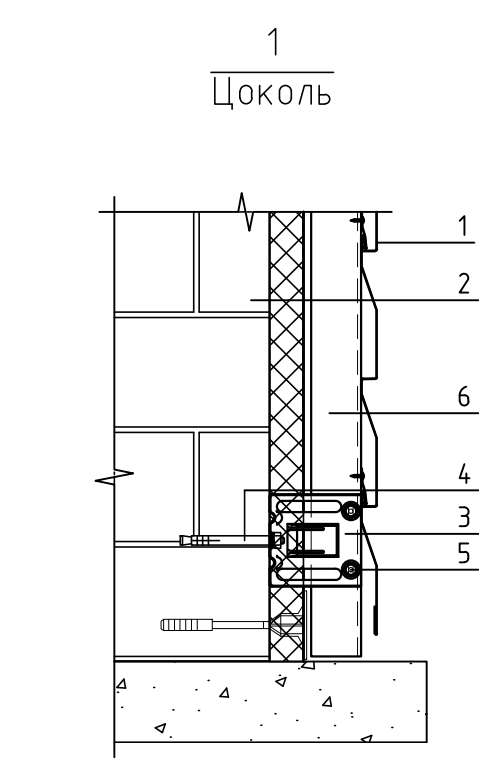
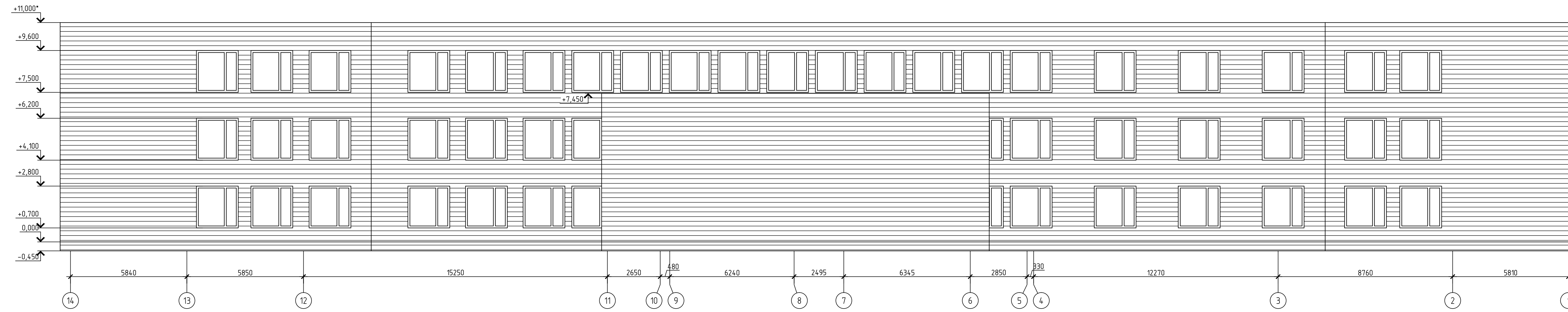
"Капитальный ремонт школы в с. Курское, Есильский район, Акмолинская область"

Изм.	Кол. уч.	Лист	№ док.	Подп.	Дата	Стадия	Лист	Листов
						РП	24	
Проверил	Сагимбаев				03.17	Курская средняя школа		
Разработал	Куралканов				03.17			
Входная группа						ТОО "Павлодарский Проектный И.Ц." Лицензия №14015527 от 15.10.2014 г.		

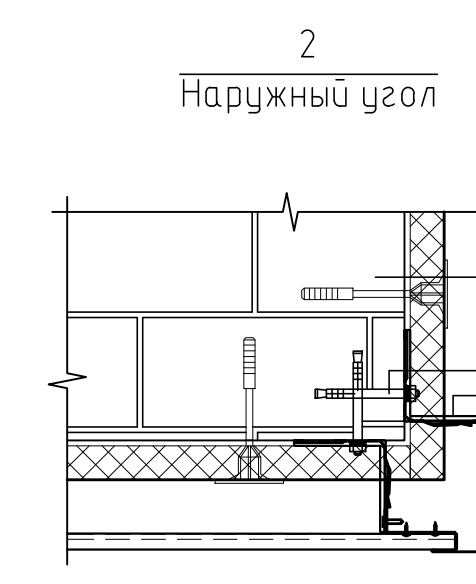
Фасады 1-14



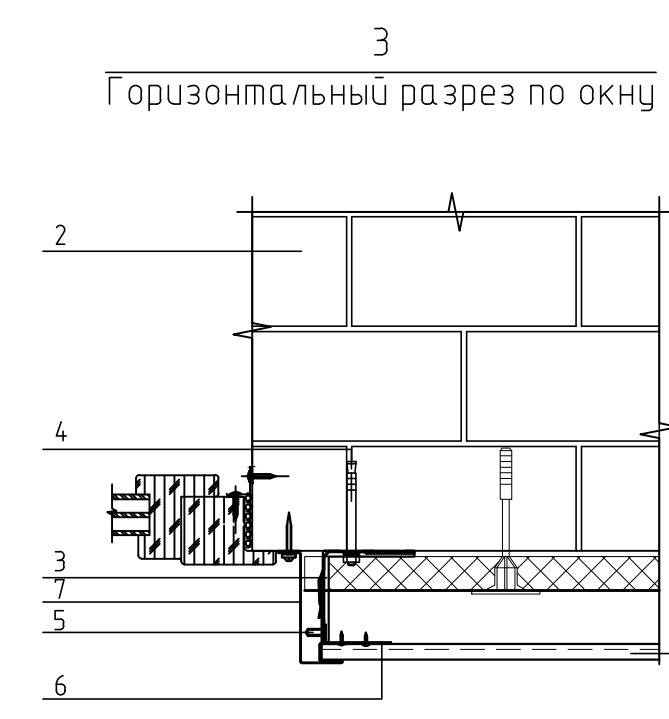
Фасады 14-1



- 1 - Сайдинг L-брус (поз. 1)
- 2 - Несущая стена
- 3 - Кронштейн ККЧ-90 (поз. 4)
- 4 - Анкерный дюбель
- 5 - Саморез
- 6 - Вертикальная направляющая (поз. 2)



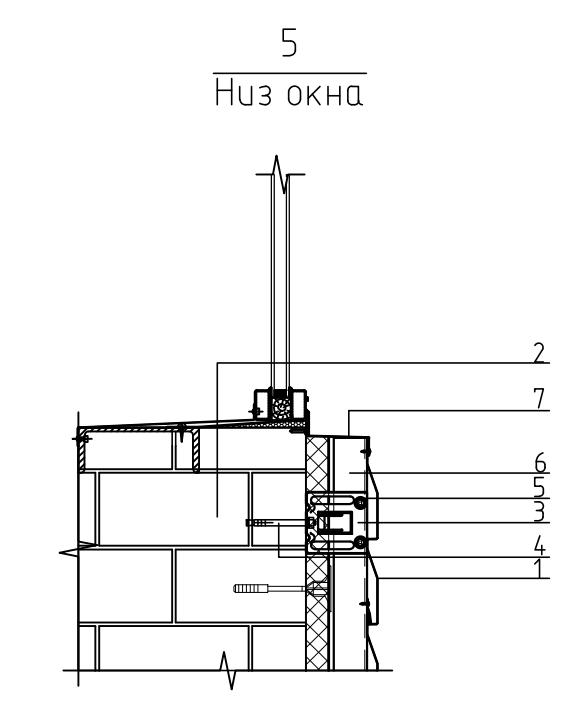
- 1 - Сайдинг L-брус (поз. 1)
- 2 - Несущая стена
- 3 - Кронштейн ККЧ-90 (поз. 4)
- 4 - Анкерный дюбель
- 5 - Саморез
- 6 - Вертикальная направляющая (поз. 2)
- 7 - Планка сложная (поз. 3)



- 1 - Сайдинг L-брус (поз. 1)
- 2 - Несущая стена
- 3 - Кронштейн ККЧ-90 (поз. 4)
- 4 - Анкерный дюбель
- 5 - Саморез
- 6 - Вертикальная направляющая (поз. 2)
- 7 - Наружный откос из оцинк. стали



- 1 - Сайдинг L-брус (поз. 1)
- 2 - Несущая стена
- 3 - Кронштейн ККЧ-90 (поз. 4)
- 4 - Анкерный дюбель
- 5 - Саморез
- 6 - Вертикальная направляющая (поз. 2)



- 1 - Сайдинг L-брус (поз. 1)
- 2 - Несущая стена
- 3 - Кронштейн ККЧ-90 (поз. 4)
- 4 - Анкерный дюбель
- 5 - Саморез
- 6 - Вертикальная направляющая (поз. 2)
- 7 - Слив оконный из оцинк. стали

Ведомость отделки фасада

Поз. отделки	Наименование элемента фасада	Наименование материала отделки	Наименование и номер эталона цвета или образца колера	Примечание
1	Наружные стены	Металлосайдинг		1970 м²

Спецификация элементов

Поз.	Обозначение	Наименование	Кол.	Масса, ед. из.	Примечание
		Сайдинг			
1		Сайдинг L-брус 15x240, м²	1970		
2		Крепежный профиль Г-образный ККП - 40x40x3000, шт.	1370		шаг 400мм
3		Панель закрывающая сложная ПЗС - 30x25x3000, шт.	850		
4		Крепежный кронштейн ККЧ-90, шт.	12300		шаг 300мм

1. Выполнить вентилируемый фасад (воздушная прослойка - 20 мм) из металлосайдинга с утеплением наружных стен (дет металлосайдинга определяется заказчиком).
 Утеплитель - плита теплоизоляционная из базальтовой энергетической ваты на синтетическом связующем с гидрофобизированными добавками ГОСТ 9573-2012 марки П75, толщиной 100 мм. Расход материала:
 - сайдинг - см. поз. 1-4 ф. спецификации элементов,
 - утеплитель - 1640 м²,
 - паропроницаемая мембрана - 1640 м²,
 - дюбель-«база»(гриб) - 984 шт. (для крепления утеплителя к стене);
 - анкерный дюбель - 12300 шт. (для крепления кронштейна к стене);
 - саморезы 4.8x16мм - 24600 шт. (для крепления профиля с кронштейном).

АС					
"Капитальный ремонт школы № с. Курское, Есильский район, Акмолинская область"					
Изм.	Кол. уч.	Лист	№ док.	Подп.	Дата
Курская средняя школа				Стандарт	Лист
				РП	25
Разработал	Создал	Дата			
Курашвили	Курашвили	03.17			
			100 "Пельтодарский Проектный ИЦ" Лицензия М4019527 от 15.10.2014 г.		
Копировал					
AZX3					

Ведомость демонтажных работ

№ п/п	Наименование работ на демонтажные работы, связанные с реконструкцией	Единица измерения	Количество	Примечание
Демонтаж дверных блоков				
1	ДГ 21-20 ГОСТ 6629-88	шт.	2	
2	ДГ 21-10 ГОСТ 6629-88	шт.	57	
3	ДГ 21-14 ГОСТ 6629-88	шт.	12	
4	ДГ 24-12 ГОСТ 6629-88	шт.	2	
Демонтаж оконных блоков				
5	Окно 2.1x2.1 (h) м	шт.	136	
6	Окно 1.3x2.6 (h) м	шт.	6	
7	Окно 0.75x2.1 (h) м	шт.	3	
8	Окно 1.0x3.0 (h) м	шт.	4	
9	Окно 1.3x1.1 (h) м	шт.	1	
10	Окно 1.0x0.6 (h) м	шт.	3	
11	Оконный слив, t=0.8мм, b=200 мм	пог.м.	310,2	
12	Деревянные подоконники	пог.м.	310,2	
Отделка				
13	Демонтаж керамической плитки стен	м2	297,3	
14	Удаление масляной краски со стен	м2	4759,4	
Полы				
15	Демонтаж плитки кафельной	м2	194,32	
16	Демонтаж цементных плинтусов	пог.м.	205	
17	Демонтаж деревянных досок	м2	169,88	
18	Демонтаж деревянных плинтусов	пог.м.	68	
19	Демонтаж линолеума	м2	1979,97	
20	Демонтаж пластиковых плинтусов	пог.м.	1238	

Ведомость демонтажных работ

№ п/п	Наименование работ на демонтажные работы, связанные с реконструкцией	Единица измерения	Количество	Примечание
Кровля				
21	Демонтаж рулонного покрытия кровли	м2	1262	
22	Демонтаж выравнивающего слоя - 30 мм	м2	1262	
23	Демонтаж утеплителя из керамзитового гравия толщиной 200мм	м2	1262	
24	Демонтаж пароизоляции (2 слоя толя)	м2	1262	
Ограждения				
25	Демонтаж металлических ворот 4,0x2,5(h)	шт.	1	78.8кг
26	Демонтаж металлических калиток 1,0x2,0(h)	шт.	1	29.21кг
27	Демонтаж существующего сетчатого металлического ограждения 2.75x1.06(h)	шт.	190	25.7кг
28	Демонтаж тр.φ57x3.0, L=1.7 м	шт.	191	4кг
29	Демонтаж фундаментов стоек из бетона кл. В7.5	м3	28,7	
Пандус				
30	Демонтаж фундаментов из бетонных камней	м3	0,31	
31	Демонтаж бетона кл. В15	м3	0,53	
32	Демонтаж метал. ограждений из тр.φ48*2.5	пог.м.	20	2.81кг
Перегородки				
33	Демонтаж перегородок из стеклоблоков	м3	5,6	

Согласовано

Инв. № подл. Подп. и дата. Взам. инв. №

АС					
"Капитальный ремонт школы в с. Курское, Есильский район, Акмолинская область"					
Изм.	Кол. уч.	Лист	№ док.	Подп.	Дата
Курская средняя школа				Стадия	Лист
				РП	26
Проверил	Сагимбаев			03.17	
Разработал	Куралканов			03.17	
Ведомость демонтажных работ				ТОО "Павлодарский Проектный И.Ц." Лицензия №14015527 от 15.10.2014 г.	

Перемычка металлическая ПМ1

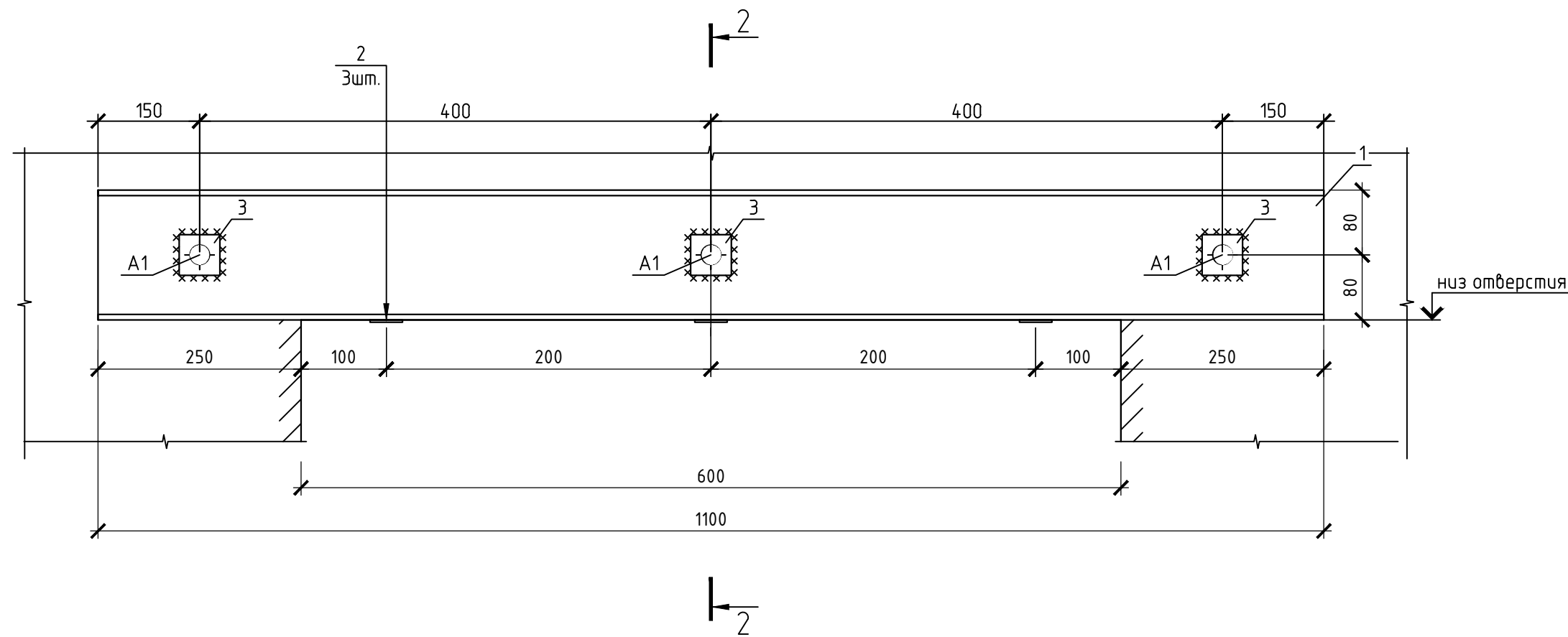
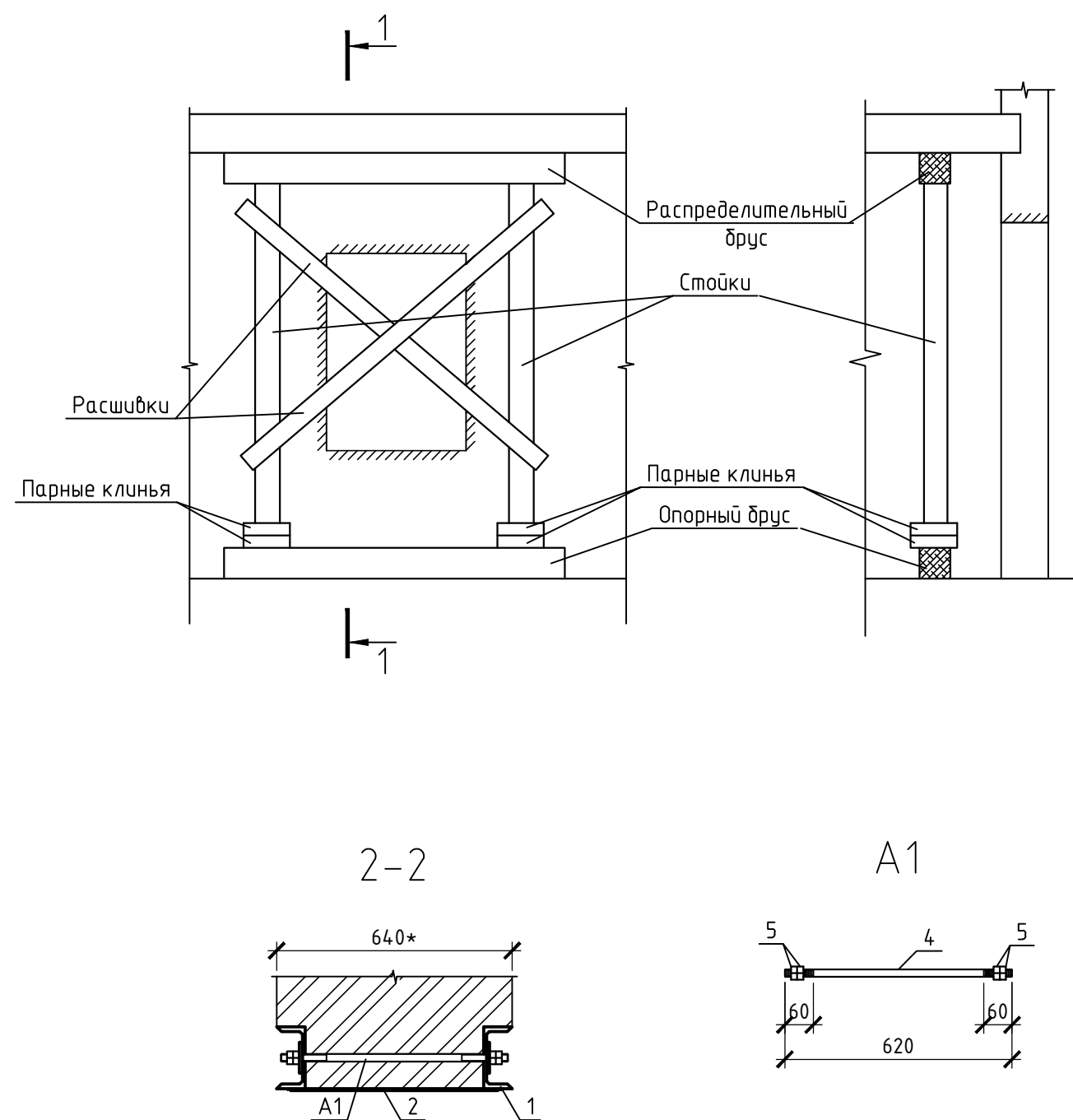


Схема вывешивания перекрытия 1-1



Спецификация элементов

Поз.	Обозначение	Наименование	Кол.	Масса, ед., кг	Примечание
		Перемычка металлическая ПМ1	1	42.34	
1	ГОСТ 8240-97	[16, L=1100мм	2	15.62	
2	ГОСТ 19903-2015	†5x100, L=600мм	3	2.36	
3	то же	†5x50, L=50мм	6	0.10	
A1		Анкерный болт А1	3	1.14	
		Материалы			
	ГОСТ 5336-80	Сетка 2-20-2.0-0, м ²	1.0		
		Бетон кл. В12.5, м ³	0.05		
		Анкерный болт А1	1	1.14	
4	ГОСТ 2590-2006	φ16, L=620мм	1	0.98	
5	ГОСТ 5927-70*	Гайка М16-6Н.6.А	4	0.04	

ПОРЯДОК ПРОИЗВОДСТВА РАБОТ

Устройство проемов в кирпичной кладке стен производить при строгом соблюдении следующей последовательности работ:

1. На время работ произвести вывеску перекрытия над устраиваемым проемом по схеме.
2. Освидетельствовать состояние кладки в месте пробивки проема. При необходимости выше проема производят закрепление кладки инъекцией цементного раствора.
3. Отключить электроэнергию.
4. Пробить в стене с двух сторон стены борозды в кладке глубиной 75мм таким образом, чтобы низ борозды был совмещен с горизонтальным швом кладки, а верх соответствовал высоте устанавливаемого швеллера.
5. В стене в уровне середины высоты швеллера просверлить сквозное отверстие диаметром 22мм.
6. На очищенную и увлажненную поверхность борозды нанести цементно-песчаный раствор М150 с добавлением "Глиниум 51", установить швеллеры и стянуть стяжками до тех пор, пока не будет выдавлен излишний раствор. Заварить шайбы стяжек.
7. Произвести чеканку цементным раствором зазора между перемычкой и кладкой сверху перемычки из швеллера и снизу перемычки в ее опорных частях.
8. После затвердения раствора произвести пробивку проема.
9. Снизу к перемычке приварить стальные полосы.
10. Оштукатурить перемычку по сетке "Рабица".
11. Сечение подпорных конструкций определяется проектом производства работ.
12. В процессе устройства проема необходим промежуточный контроль за твердением раствора у перемычки, после чего дается разрешение на начало пробивки проема. После окончания пробивки проема следует осмотреть состояние кладки откосов проема и, при необходимости усиления обратиться в проектную организацию.
13. Демонтаж пробиваемой кладки, толщиной 380*мм, общей площадью = 3.85м². Уточнить размеры со * по месту. При не соответствии обратиться в проектную организацию.

Изм.						Кол. уч.			Лист			№ док.			Подп.			Дата		
АС																				
"Капитальный ремонт школы в с. Курское, Есильский район, Акмолинская область"																				
Курская средняя школа												Стадия			Лист			Листов		
												РП			27					
Проверил			Сагимбаев						03.17											
Разработал			Куралканов						03.17											
Перемычка металлическая ПМ1												ТОО "Павлодарский Проектный И.Ц." Лицензия №14015527 от 15.10.2014 г.								

Инв. № подл. Подп. и дата. Взам. инв. №