



ТОО «Павлодарский
Проектный И.Ц.»
проектная документация на строительство

ТОО «Павлодарский Проектный И.Ц.»
Государственная лицензия №14015527 от 15.10.2014 г.

Заказчик: ГУ «Отдел образования, физической культуры и спорта Есильского района Акмолинской области»

РАБОЧИЙ ПРОЕКТ

"Капитальный ремонт школы в с. Курское, Есильский район, Акмолинская область"

Альбом 1. ВК "Водопровод и канализация"

Директор ТОО "Павлодарский Проектный И.Ц."  **Жауханов Ф.Б.**

Главный инженер проекта



Сагимбаев Б.Е.

г. Павлодар, ул. Суворова, 13, каб. 602
mail@ppicenter.kz
раб. +7(7182)62-00-07
моб. +7(707)119-05-78

Государственная лицензия ГСЛ №14015527 от 15.10.2014 г.

Ведомость рабочих чертежей основного комплекта

Лист	Наименование	Примечание
1	Общие данные	
2	План на отм.-2,400 с системой В1	
3	План на отм.0,000 с системами К1, В1 и ТЗ	
4	План на отм.+3,400 с системами К1, В1 и ТЗ	
5	План на отм.+6,800 с системами К1, В1 и ТЗ	
6	Схема системы К1	
7	Схемы систем В1 и ТЗ	
8	Водомерный узел	
9	Прочистка $\varnothing 50$ в лючке (прямке)	
10	Прочистка $\varnothing 110$ в лючке (прямке)	

Ведомость ссылочных и прилагаемых документов

Обозначение	Наименование	Примечание
	<u>Ссылочные документы</u>	
Серия 4.900-10	Альбом оборудования, фасонных частей и арматуры для сетей и сооружений водопровода и канализации	
Серия 4.904-69	Детали крепления санитарно-технических приборов и трубопроводов	
	<u>Прилагаемые документы</u>	
-ВК.СО	Спецификация оборудования, изделий и материалов	5 листов

Перечень видов работ для которых необходимо составление актов освидетельствования скрытых работ

1. Прокладка трубопроводов в штробах, бороздах перекрытий, под полом и других скрытых местах.
2. Укладка трубопроводов и заделка стыков.
3. Осмотр внутренних сетей водоснабжения и канализации.
4. Первичные и окончательные гидравлические испытания систем холодного и горячего водоснабжения и канализационных линий.
5. Гидравлические испытания на инфильтрацию и эксфильтрацию канализационных самотечных линий.
6. Промывка трубопроводов систем холодного и горячего водоснабжения с хлорированием.

Технические решения, принятые в рабочих чертежах, соответствуют требованиям экологических, санитарно-гигиенических, противопожарных и других норм, действующих на территории Республики Казахстан, и обеспечивают безопасную для жизни и здоровья людей эксплуатацию объекта при соблюдении мероприятий, предусмотренных рабочими чертежами.

Главный инженер проекта

Сагимбаев Б.Е.

Основные показатели по чертежам водопровода и канализации

Наименование системы	Потребный напор на вводе, м	Расчетный расход				Установленная мощность электродвигателей, кВт	Примечание
		м ³ /сут.	м ³ /ч	л/с	при пожаре, л/с		
Водопровод		5,6	6,56	3,21			
в том числе:							
холодный В1	14,0	3,78	4,36	2,20		9,0	
горячий ТЗ		1,83	2,63	1,42			
Канализация К1, КЗ		5,6	6,56	4,81			

Общие указания

Данный комплект рабочей документации выполнен на основании технического задания на проектирование, архитектурно-строительных чертежей и в соответствии со следующими нормативными документами:

СН РК 4.01-01-2011 "Внутренний водопровод и канализация зданий и сооружений";

СП РК 4.01-101-2012 "Внутренний водопровод и канализация зданий и сооружений";

СН РК 4.01-05-2002 "Инструкция по проектированию и монтажу сетей водоснабжения и канализации из пластмассовых труб".

При капитальном ремонте школы в с.Курское осуществляются следующие виды работ: школа оборудуется системами хозяйственно-противопожарного водопровода, горячего водоснабжения, бытовой и производственной канализацией, выполняется замена всех санитарных приборов и водоразборной арматуры.

Количество учащихся школе - 120 человек, в столовой 80 посадочных мест.

Источником водоснабжения являются внутриплощадочные наружные сети одноименного водопровода. Горячее водоснабжение предусмотрено от накопительных электроводонагревателей.

Трубопроводы систем холодного водоснабжения выполняются из полипропиленовых труб по СТ РК ГОСТ Р 52134-2010 диаметром 20-63мм, из труб стальных водогазопроводных по ГОСТ 3262-75 и из труб стальных электросварных по ГОСТ 10704-91.

Трубопроводы систем горячего водоснабжения выполняются из полипропиленовых труб по СТ РК ГОСТ Р 52134-2010 диаметром 25мм.

На вводе в здание предусмотрен водомерный узел с однотрубным счетчиком $\varnothing 40$ мм.

Канализация предусмотрена хозяйственно-бытовая К1 для отвода стоков от санитарно-технических приборов в септики объемом 6м³/сут (см. часть АС), и производственная КЗ для отвода стоков из кухни и столовой через жиролоуловитель в септик.

Система бытовой и производственной канализации монтируется из труб полиэтиленовых канализационных и фасонных частей $\varnothing 50-110$ мм по ГОСТ 22689-2014.

Ввод водопровода и выпуски канализации сохраняются в существующих отверстиях здания.

Прокладка трубопроводов предусматривается открыто по стенам здания, под потолком, в полу.

Монтаж и приёмку систем производить в соответствии СНиП 3.05.01-85*, СН РК 4.01-05-2002.

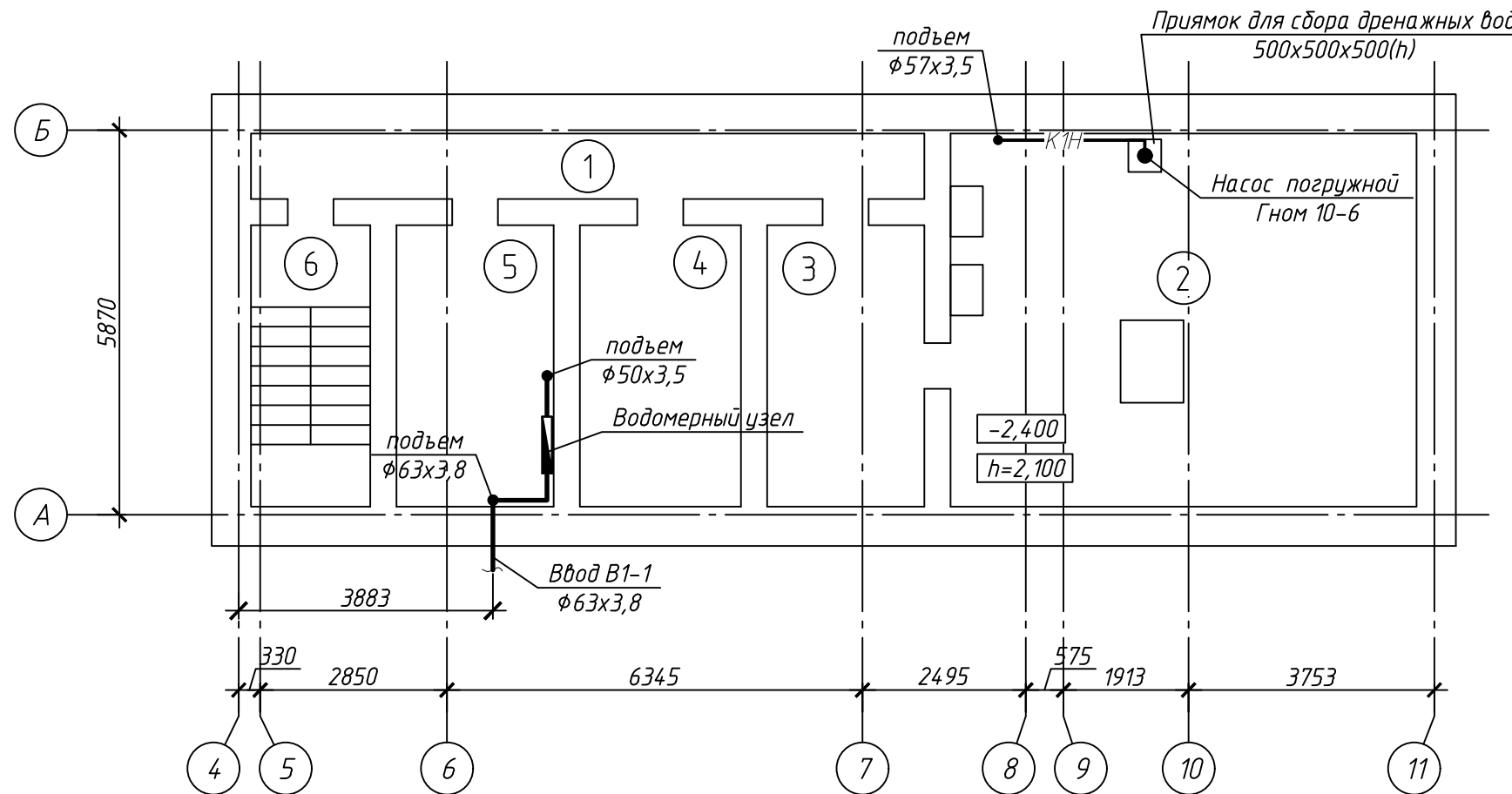
-ВК

"Капитальный ремонт школы в с. Курское, Есильский район, Акмолинская область"

Изм.	Колуч.	Лист	№ Док.	Подп.	Дата	Стадия	Лист	Листов
						Курская средняя школа	РП	1 / 10
Разработал	Гольцов					Общие данные	ТОО "Павлодарский Проектный И.Ц." Лицензия №14015527 от 15.10.2014 г.	

Экспликация помещений

Номер помещения	Наименование	Площадь, м ²
1	Коридор	10.28
2	Тепловой узел	40.58
3	Подсобное	10.32
4	Подсобное	10.58
5	Подсобное	10.32
6	Лестница	7.83

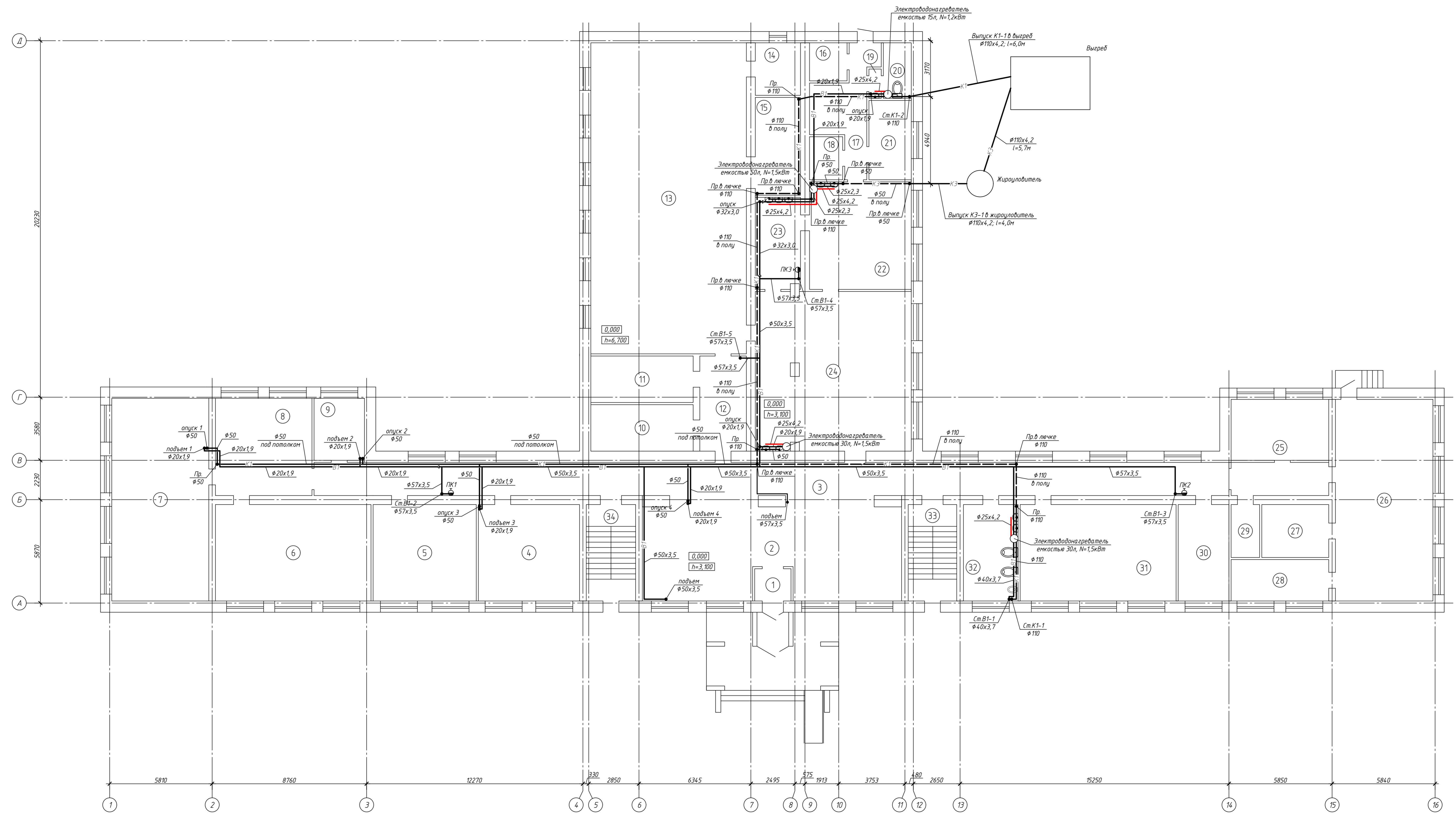


1. На планах и схемах указан наружный диаметр для труб полиэтиленовых.
2. Трубопроводы условно отнесены от стен.

Инв. № подл.	
Подп. и дата	
Взам. инв. №	

						-ВК			
						"Капитальный ремонт школы в с. Курское, Есильский район, Акмолинская область"			
Изм.	Колуч.	Лист	№ Док.	Подп.	Дата	Курская средняя школа	Стадия	Лист	Листов
							РП	2	
Разработал Гольцов						План на отм.-2,400 с системой В1	ТОО "Павлодарский Проектный И.Ц." Лицензия №14015527 от 15.10.2014 г.		

Номер помещения	Наименование	Площадь, м²
1	Коридор	3,77
2	Фойе	80,45
3	Коридор	97,55
4	Предшкольный класс	31,4
5	Предшкольная шероховая	32
6	Третий класс	48,25
7	Библиотека	63,25
8	Коридор	30,19
9	Класс	10,07
10	Раздевалка	15,31
11	Раздевалка	15,31
12	Коридор	14,26
13	Спортзал	155,67
14	Кабинет	7,63
15	Снарядная	14,21
16	Подсобное	4,6
17	Коридор	16,13
18	Подсобное	4,59
19	Коридор	1,16
20	Санузел	4,98
21	Комната отдыха	10,8
22	Кухня	35,2
23	Мойка	13,2
24	Столовая	79,66
25	Раздевалка	30,25
26	Мастерская	63,26
27	Мастерская	11,4
28	Мастерская	13,02
29	Подсобное	4,86
30	Директорская	15,75
31	Второй класс	48,35
32	Санузел	16,96
33	Лестница	15,04
34	Лестница	15,32



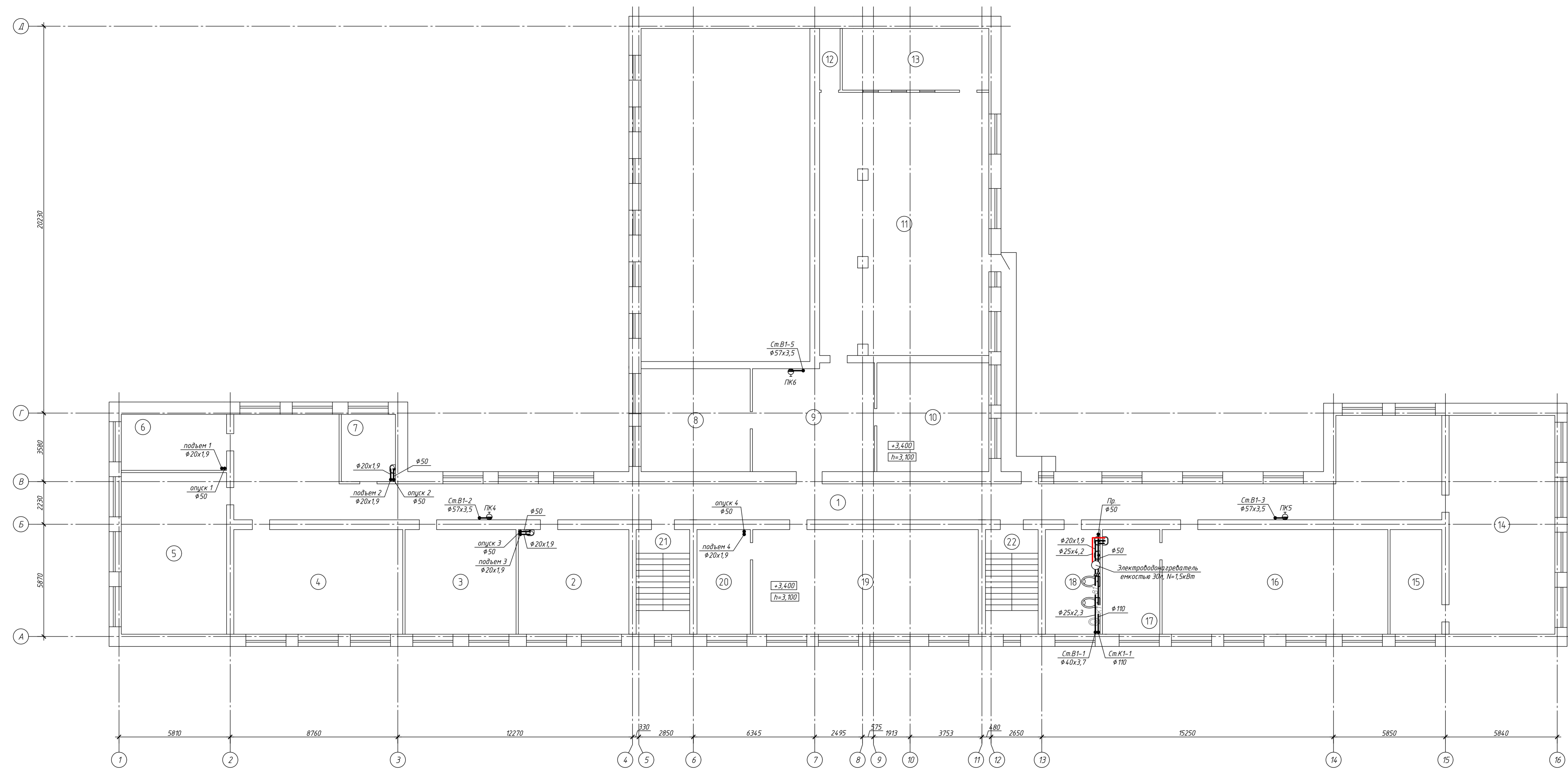
1. На планах и схемах указан наружный диаметр для труб полипропиленовых и стальных электросварных, внутренний для труб стальных водогазопроводных.
2. Трубопроводы условно отнесены от стен.

Имя, И. Ф. Фамилия
Полов. и. Фамилия
Время, дата

-ВК					
"Капитальный ремонт школы в с. Курское, Ессельский район, Акмолинская область"					
Изм.	Колуч.	Лист	И. Ф. Фамилия	Подп.	Дата
ГИП	Садимбаев	3			
Разработал	Гольцов				
Курская средняя школа			Стадия	Лист	Листов
План на отм. 0,000 с системами К1, В1 и Т3			РП	3	
100 "Трехдворский Проектный ИЦ"			Лицензия №05527 от 15.10.2014 г.		
Формат А2x3					

Экспликация помещений

Номер помещения	Наименование	Площадь, м ²
1	Коридор	158,56
2	Мед. кабинет	31,62
3	Учительская/кабинет доверия	31,73
4	Четвертый класс	48,3
5	Кабинет математики	46,47
6	Класс	16,11
7	Медпункт	9,96
8	Класс	30,67
9	Коридор	35,21
10	Класс	33,29
11	Актовый зал	121,31
12	Подсобное	3,45
13	Кинобудка	24,63
14	Первый класс	63,26
15	Кабинет психолога	14,77
16	Кабинет физики	64,55
17	Лаборатория	16,41
18	Санузел	15,64
19	Первый класс	64,49
20	Оружейная	15,26
21	Лестница	15,32
22	Лестница	15,04

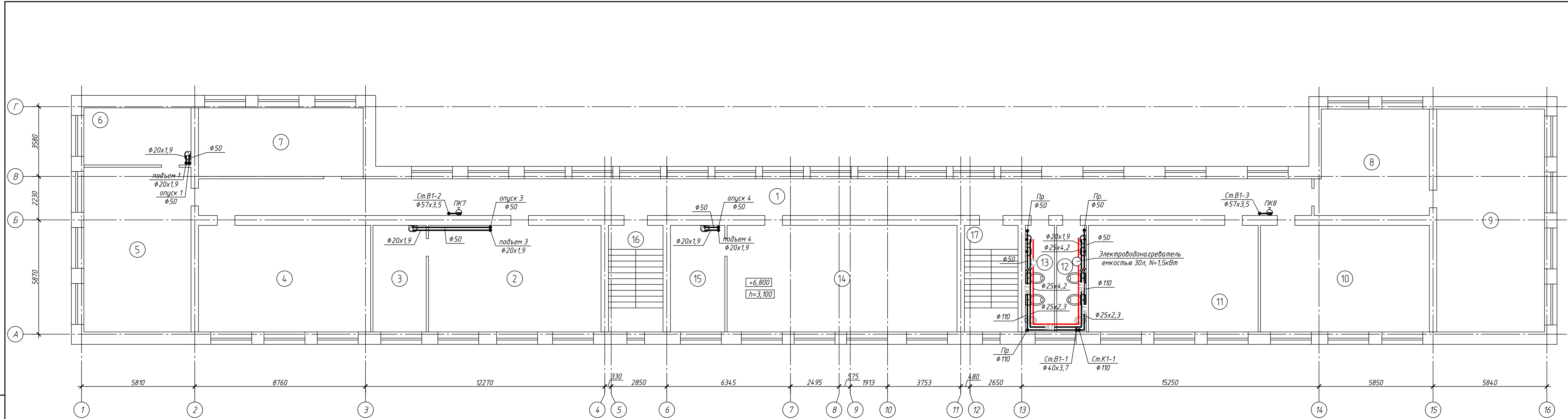


1. На планах и схемах указан наружный диаметр для труб полиэтиленовых и стальных электросварных.
2. Трубопроводы условно отнесены от стен.

Имя, И.Ф.О. Подпись, дата

Изм.						Статус			Дата		
Изм.	Колуч.	Лист	И.Ф.О.	Подп.	Дата	Статус	Лист	Листов			
						РП	4				
Курская средняя школа План на отм. $\pm 3,400$ с системами К1, В1 и Т3									ТОО "Томовский Проектный ИЦ" Лицензия №105527 от 15.10.2014 г. Формат А2х3		

-ВК



Экспликация помещений

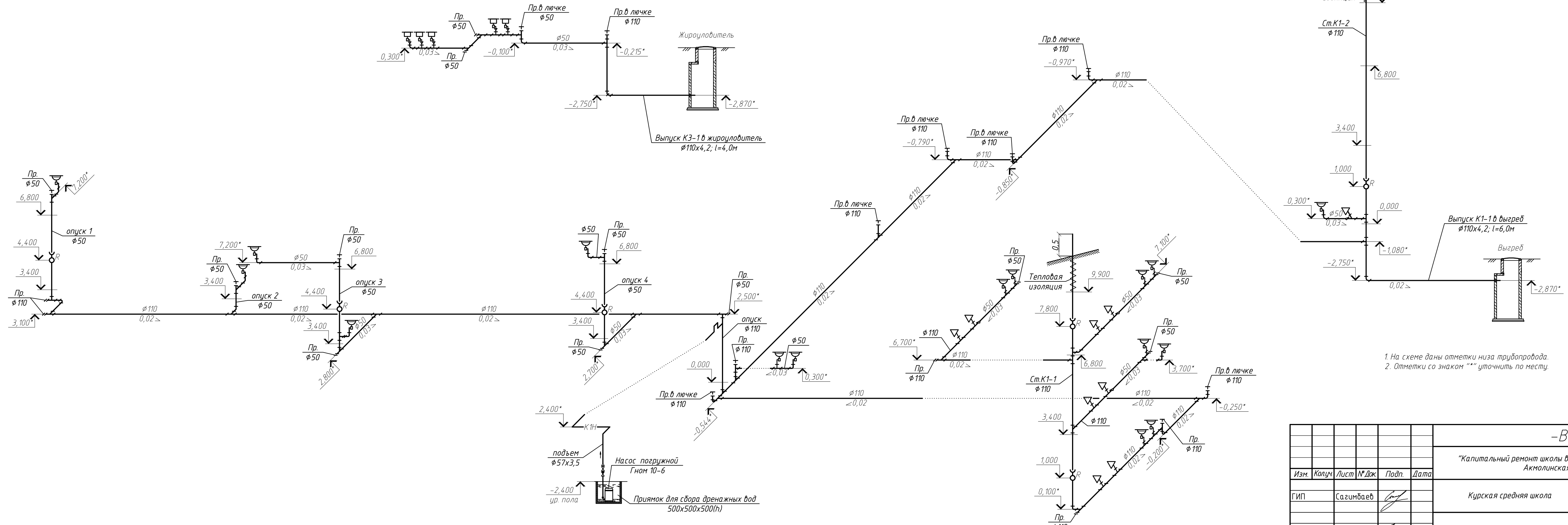
Инв. № подл.	Подл. и дата	Взам. инв. №
1	Коридор	107.37
2	Кабинет казахского языка	48.41
3	Лаборатория	14.93
4	Кабинет русского языка	48.3
5	Кабинет английского языка	46.47
6	Лаборатория	16.11
7	Класс самопознания	29.74
8	Музей	30.94
9	Кабинет истории	63.26
10	Кабинет ИВТ	47.37
11	Кабинет математики	47.59
12	Санузел	8.26
13	Санузел	8.15
14	Кабинет биологии/химии	64.49
15	Подсобное	15.26
16	Лестница	15.32
17	Лестница	15.04

1. На планах и схемах указан наружный диаметр для труб полиэтиленовых и стальных электросварных.
2. Трубопроводы условно отнесены от стен.

Изм.	Колуч.	Лист	№ Док.	Подп.	Дата		
-ВК							
"Капитальный ремонт школы в с. Курское, Есильский район, Акмолинская область"							
Курская средняя школа					Стадия	Лист	Листов
Разработал Гольцов					РП	5	
План на отм.+6,800 с системами К1, В1 и Т3					ТОО "Павлодарский Проектный И.Ц." Лицензия №14015527 от 15.10.2014 г.		

K3

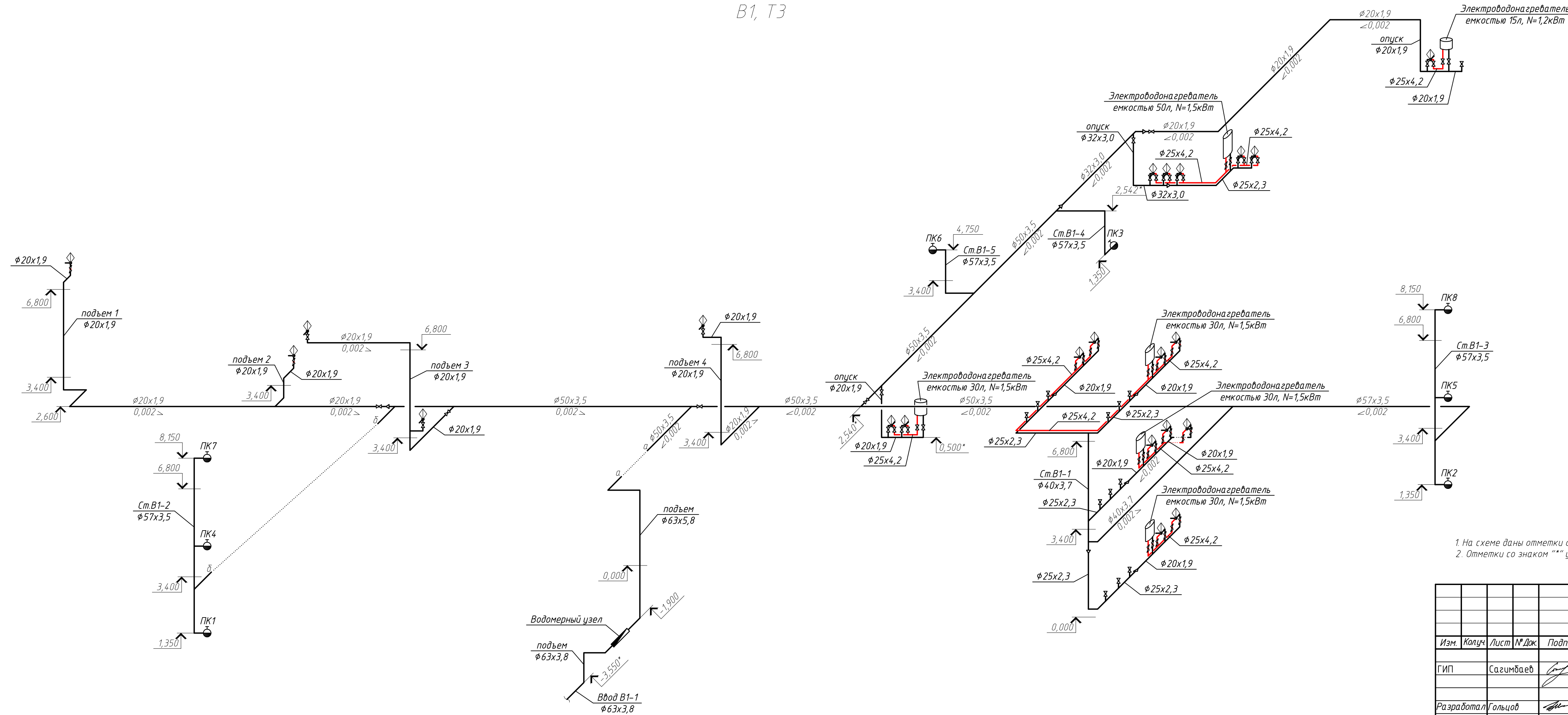
K1



1. На схеме даны отметки низа трубопровода.
 2. Отметки со знаком "*" уточнить по месту.

					-ВК				
					"Капитальный ремонт школы в с. Курское, Есильский район, Акмолинская область"				
Изм.	Колуч	Лист	№ Док	Подп.	Дата	Курская средняя школа	Стадия	Лист	Листов
ГИП	Сагымбаев						РП	6	
Разработал	Гольцов					Схема системы К1	ТОО "Павлодарский Проектный И.Ц." Лицензия №14015527 от 15.10.2014 г.		

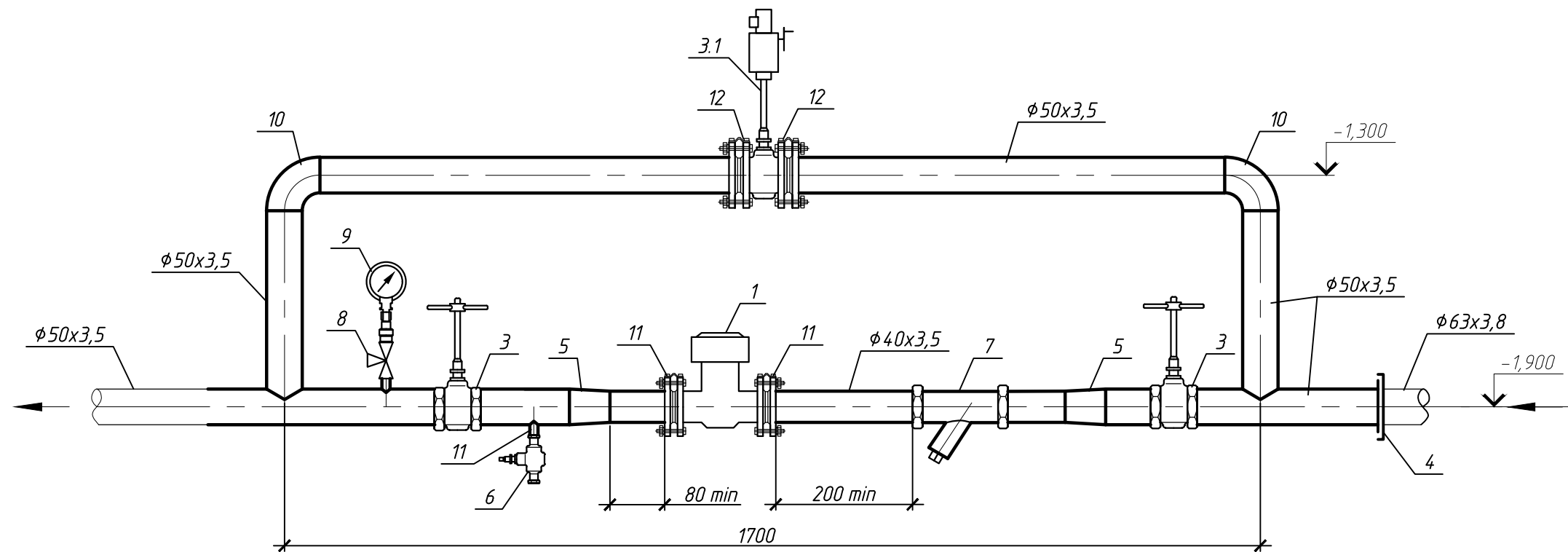
Взам. инв. №
 Подп. и дата
 Инв. № подл.



1. На схеме даны отметки оси трубопровода.
2. Отметки со знаком "*" уточнить по месту.

-ВК					
"Капитальный ремонт школы в с. Курское, Есильский район, Акмолинская область"					
Изм.	Колуч	Лист	№ Док	Подп.	Дата
ГИП	Сагимбаев				
Разработал	Гольцов				
				Стадия	Лист
				РП	7
				Листов	
				ТОО "Павлодарский Проектный И.Ц." Лицензия №14015527 от 15.10.2014 г.	

Инв. № подл.	
Подп. и дата	
Взам. инв. №	



Спецификация

продолжение

Поз.	Обозначение	Наименование	Кол.	Масса ед. кг	Примечание
7		Фильтр сетчатый Ду 20	1		шт.
8	11Б18дк	Трёхходовой кран Ду 15	1	0,4	шт.
9	ГОСТ 8625-77*	Манометр общего назначения ОБМ-100	1		шт.
10	ГОСТ 8946-75*	Угольник 90°-1-50	2	0,79	
11	ГОСТ 12820-80	Фланец стальной приварной плоский Ру=1,0 Ду=40	2	1,71	
12	ГОСТ 12820-80	Фланец стальной приварной плоский Ру=1,0 Ду50	6	2,06	
13	ГОСТ 3262-75*	Труба стальная водогазопроводная оцинкованная обыкновенная 15x2,8	0,4	1,32	м
14	ГОСТ 3262-75*	Труба стальная водогазопроводная оцинкованная обыкновенная 40x3,5	1,0	3,95	м
15	ГОСТ 3262-75*	Труба стальная водогазопроводная оцинкованная обыкновенная 50x3,5	5,0	5,03	м

Спецификация

Поз.	Обозначение	Наименование	Кол.	Масса ед. кг	Примечание
1		Однотрубный счетчик холодной воды Flostar-M Ду40	1		шт.
2		Радиомодуль Cyble	1		шт.
3	15ч8р	Вентиль запорный муфтовый чугунный Ду=50	2	12,5	шт.
3.1	30с941нж	Задвижка фланцевая Ру=1,6 МПа Ду50 с электроприводом Н-А2-05 N=0,25кВт	1	17,0	
4		Втулка под фланец удлиненная Dн=63	1		
5	ГОСТ 8957-75*	Переходная муфта 50x40	2	0,473	
6	15ч8бр	Вентиль запорный муфтовый чугунный Ду 15	1	0,75	шт.

-ВК

"Капитальный ремонт школы в с. Курское, Есильский район, Акмолинская область"

Изм.	Кол.	Лист	№ док	Подп.	Дата

ГИП Сагимбаев

[Signature]

Разработал Гольцов

[Signature]

Курская средняя школа

Стадия	Лист	Листов
РП	8	

Водомерный узел

ТОО "Павлодарский Проектный И.Ц."
Лицензия №14015527 от 15.10.2014 г.

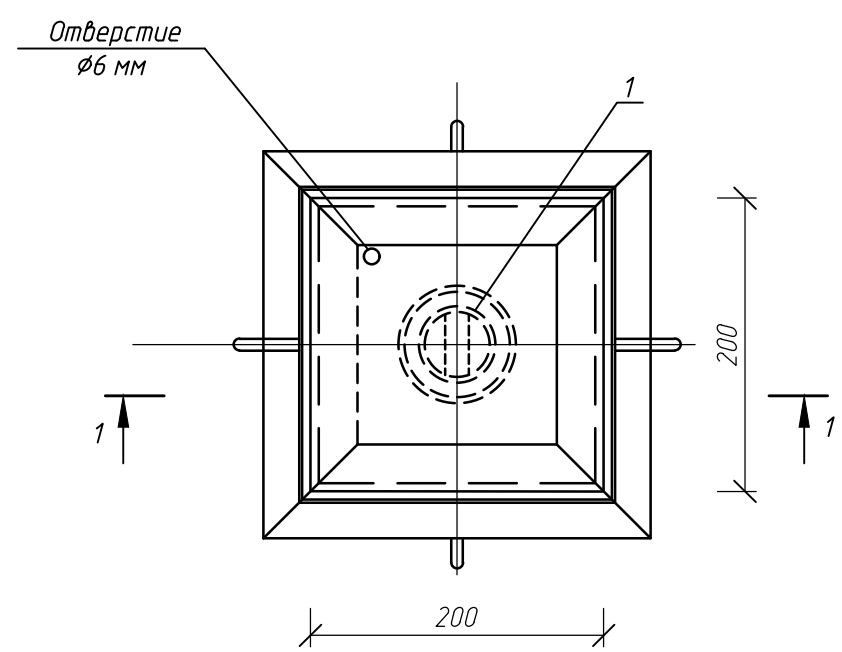
Взам. инв. №

Подп. и дата

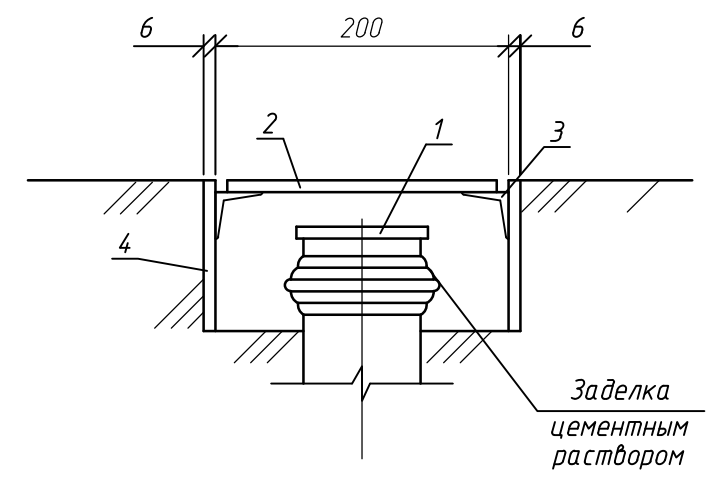
Инв. № подл.

Спецификация прочистки в прямке (лючке).

Прочистка в прямке (лючке)



Разрез 1-1



Поз.	Обозначение	Наименование	Кол-во	Масса ед., кг	Примечание
1	Заглушка 350 ТУ21-26-100-Т4	Заглушка пластмассовая	1		
2	Лист	200x200x6 ГОСТ 19903-90 вСт.ЭКП2 ГОСТ 380-05	1	1,88	крышка
3	Уголок	50x50x5 ГОСТ 8509-93 вСт.ЭКП2 ГОСТ 380-05	4	3,77	l=0,25
4	Лист	200x130x6 ГОСТ 19903-90 вСт.3 КП2 ГОСТ 380-05	4	1,22	коробка

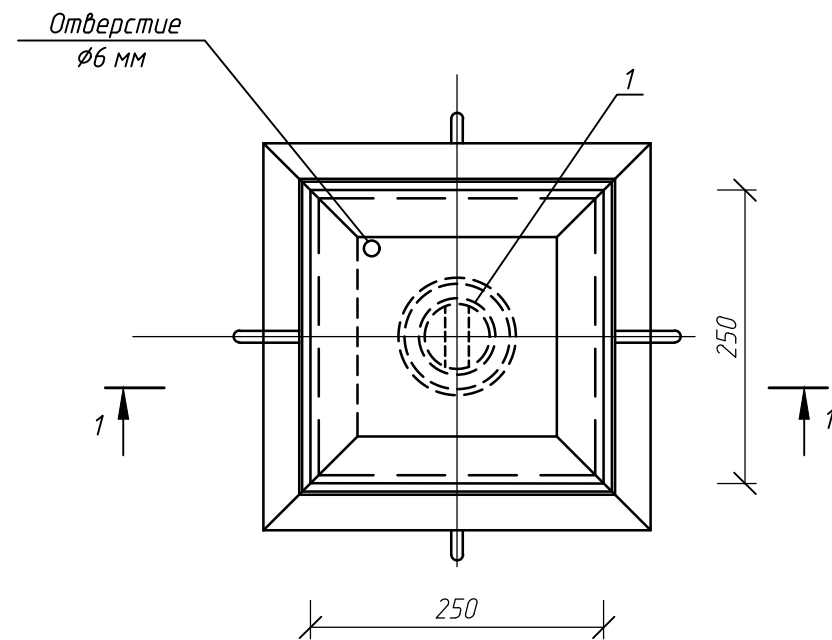
1. Спецификация дана на 1 комплект.
2. Изготовить 1 комплект.
3. Данная спецификация не учтена в основной спецификации.

Взам. инв. №
Подп. и дата
Инв. № подл.

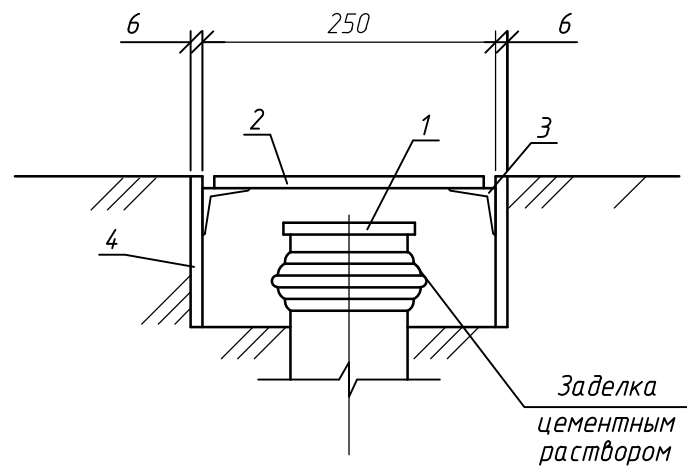
-ВК					
"Капитальный ремонт школы в с. Курское, Есильский район, Акмолинская область"					
Изм.	Колуч.	Лист	№ Док.	Подп.	Дата
ГИП	Сагимбаев				
Разработал	Гольцов				
Курская средняя школа			Стадия	Лист	Листов
Прочистка Ø50 в лючке (прямке)			РП	9	
ТОО "Павлодарский Проектный И.Ц."			Лицензия №14015527 от 15.10.2014 г.		

Спецификация прочистки в прямке (лючке).

Прочистка в прямке (лючке)



Разрез 1-1



Поз.	Обозначение	Наименование	Кол-во	Масса ед., кг	Примечание
1	Заглушка 3100 ТУ21-26-100-Т4	Заглушка пластмассовая	1	0,124	
2	Лист	<u>245x245x6 ГОСТ 19903-74</u> вСт.ЭКП2 ГОСТ 380-05	1	2,83	крышка
3	Уголок	<u>50x50x5 ГОСТ 8509-93</u> вСт.ЭКП2 ГОСТ 380-05	4	3,77	l=0,25
4	Лист	<u>250x130x6 ГОСТ 19903-74</u> вСт.3 КП2 ГОСТ 380-05	4	1,53	коробка

1. Спецификация дана на 1 комплект.
2. Изготовить 7 комплектов.
3. Данная спецификация не учтена в основной спецификации.

-ВК

"Капитальный ремонт школы в с. Курское, Есильский район,
Акмолинская область"

Изм.	Колуч.	Лист	№ Док.	Подп.	Дата				
						Курская средняя школа	Стадия	Лист	Листов
							РП	10	
Разработал		Гольцов		<i>[Signature]</i>		Прочистка Ø110 в лючке (прямке)	ТОО "Павлодарский Проектный И.Ц." Лицензия №14015527 от 15.10.2014 г.		

Инв. № подл.
Подп. и дата
Взам. инв. №

Позиция	Наименование и техническая характеристика	Тип, марка, обозначение документа, опросного листа	Код оборудования изделия, материала	Поставщик	Ед. изм.	Количество	Масса единицы, кг	Примечание
1	2	3	4	5	6	7	8	9
<u>Холодное водоснабжение В1</u>								
1	Водомерный узел		-ВК лист 8		шт.	1		
2	Кран шаровой муфтовый Ду15		11Б27п1	ТОО "Промресурс-КЗ"	шт.	40	0,145	
3	Кран шаровой муфтовый Ду25		11Б27п1	ТОО "Промресурс-КЗ"	шт.	2	0,54	
4	Кран шаровой муфтовый Ду50		11Б27п1	ТОО "Промресурс-КЗ"	шт.	1	2,6	
5	Труба PP-R SDR 11 - 20x1,9		СТ РК ГОСТ Р 52134-2010		м	94,0	0,107	
6	Труба PP-R SDR 11 - 25x2,3		СТ РК ГОСТ Р 52134-2010		м	22,0	0,164	
7	Труба PP-R SDR 11 - 32x3,0		СТ РК ГОСТ Р 52134-2010		м	11,5	0,261	
8	Труба PP-R SDR 11 - 40x3,7		СТ РК ГОСТ Р 52134-2010		м	18,0	0,412	
9	Труба PP-R SDR 11 - 63x5,8		СТ РК ГОСТ Р 52134-2010		м	8,5	1,01	
10	Труба стальная водогазопроводная оцинкованная $\phi 50 \times 3,5$		ГОСТ 3262-75*		м	58,0	5,03	
11	Труба стальная электросварная $\phi 57 \times 3,5$		ГОСТ 10704-91		м	40,0	4,62	
12	Комплект для пожарного крана:							
12.1	Шкаф пожарный навесной ШПК-Пульс-320Н (540x1300x230)		ТУ 4854-002-02038007-97		шт	8	33,0	
12.2	Кран пожарный с муфтой и цапкой Ду50		15кч11р		шт	8	4,8	
12.3	Головка соединительная муфтовая ГМ-50		ГОСТ Р 53279-2009		шт	8	0,22	
12.4	Головка рукавная ГР-50		ГОСТ Р 53279-2009		шт	16	0,38	
12.5	Рукав пожарный напорный "Универсал" L=20м Ду51		ТУ 8193-031-00323890-99		шт	8	7,0	
12.6	Ствол пожарный ручной РС-50		ГОСТ 9923-80*		шт	8	0,7	
12.7	Огнетушитель ОВП-10		ТУ 22-6151-86		шт	16		
13	Труба полиэтиленовая ПЭ100 SDR17 $\phi 63 \times 3,8$ питьевая		ГОСТ 18599-2001		м	2,0	0,715	

Взам. инв. №
Подп. и дата
Инв. № подл.

						-ВК.СО		
						"Капитальный ремонт школы в с. Курское, Есильский район, Акмолинская область"		
Изм.	Колуч.	Лист	№ Док.	Подп.	Дата			
						Курская средняя школа		Стадия РП
								Лист 1
								Листов 4
						Спецификация оборудования, изделий и материалов		ТОО "Павлодарский Проектный И.Ц." Лицензия №14015527 от 15.10.2014 г.

Позиция	Наименование и техническая характеристика	Тип, марка, обозначение документа, опросного листа	Код оборудования изделия, материала	Поставщик	Ед. изм.	Количество	Масса единицы, кг	Примечание
1	2	3	4	5	6	7	8	9
14	Покрытие стальных труб и фасонных частей грунтовкой ГФ-021 на 1 раз	ГОСТ 25129-82*			м ²	18,		
15	Окраска стальных труб и фасонных частей эмалью ПФ-115 на 2 раза	ГОСТ 6465-76			м ²	18,0		
16	Крепления для трубопроводов Ø20-63				кг	20,5		
<u>Горячее водоснабжение ТЭ</u>								
1	Кран шаровой муфтовый Ду15	11Б27п1		ТОО "Промресурс-KZ"	шт.	23	0,145	
2	Труба PP-R SDR 6 - 25x4,2				м	25,0	0,266	
3	Крепления для трубопроводов Ø25				кг	1,4		
<u>Канализация К1</u>								
1	Труба полиэтиленовая канализационная ТК50-ПНД	ГОСТ 22689.1-89			м	58,0		
2	Труба полиэтиленовая канализационная ТК110-ПНД	ГОСТ 22689.1-89			м	135,0		
3	Труба полиэтиленовая ПЭ100 SDR26 Ø110x4,2 техническая	ГОСТ 18599-2001			м	8,5	1,44	выпуск
4	Крышка К50(б)-ПНД	ГОСТ 22689.2-89			шт	3	0,036	
5	Крышка К110(б)-ПНД	ГОСТ 22689.2-89			шт	3	0,14	
6	Ревизия полиэтиленовая 50С-ПНД	ГОСТ 22689.2-89			шт	3	0,068	
7	Ревизия полиэтиленовая 110С-ПНД	ГОСТ 22689.2-89			шт	3	0,32	
8	Заглушка 350-ПНД	ГОСТ 22689.2-89			шт	10	0,027	
9	Заглушка 3110-ПНД	ГОСТ 22689.2-89			шт	6	0,12	
10	Прочистка Ø50 в лючке (прямке)	ГОСТ 22689.2-89			шт	1		см. -ВК лист 9
11	Прочистка Ø110 в лючке (прямке)	ГОСТ 22689.2-89			шт	6		см. -ВК лист 10
12	Крепления для трубопроводов Ø50-100	серия 4.904-69			кг	19,0		
13	Песок (подсыпка под трубопровод)				м ³	0,7		
<u>Канализация КЭ</u>								
1	Жироуловитель Эл/сек				шт.	1		
2	Труба полиэтиленовая канализационная ТК50-ПНД	ГОСТ 22689.1-89			м	13,0		
3	Труба полиэтиленовая ПЭ100 SDR26 Ø110x4,2 техническая	ГОСТ 18599-2001			м	13,5	1,44	выпуск
4	Заглушка 350-ПНД	ГОСТ 22689.2-89			шт	2	0,027	

Взам. инв. №

Подп. и дата

Инв. № подл.

Изм.	Колуч.	Лист	№ Док.	Подп.	Дата
------	--------	------	--------	-------	------

Позиция	Наименование и техническая характеристика	Тип, марка, обозначение документа, опросного листа	Код оборудования изделия, материала	Поставщик	Ед. изм.	Количество	Масса единицы, кг	Примечание
1	2	3	4	5	6	7	8	9
5	Прочистка $\phi 50$ в лючке (прямке)	ГОСТ 22689.2-89			шт	1		см. -ВК лист 9
6	Прочистка $\phi 110$ в лючке (прямке)	ГОСТ 22689.2-89			шт	1		см. -ВК лист 10
7	Крепления для трубопроводов $\phi 50$	серия 4.904-69			кг	1,0		
8	Песок (подсыпка под трубопровод)				м ³	1,3		
<u>Тепловая изоляция трубопровода К1 (по чердаку)</u>								
	а. Теплоизоляционный слой из минеральной ваты S = 30 мм	ТУ 36-1695-79*			м ³	0,1		
	б. Пароизоляционный слой-рубероид, марки РПП-300А	ГОСТ 10923-82*			м ²	2,0		
	в. Покрытие защитное-стеклопластик рулонный	ТУ 6-11-145-80*			м ²	2,3		
<u>Трубопровод дренажной воды К1Н</u>								
1	Насос центробежный погружной для загрязненных стоков ГНОМ 10-6, Q=10м ³ /час, H=6м, мощностью 1,1кВт				шт	1	15,0	
2	Задвижка клиновая с выдвигным шпинделем фланцевая Ру=1,0 мПа Ду50	30ч6бр			шт	1	18,0	
3	Клапан обратный фланцевый Ру=1,6 мПа Ду50	16ч3р			шт	1	23,5	
4	Фланец стальной плоский приварной 1-50-10	ГОСТ 12820-80*			шт	1	2,06	
5	Фланец стальной плоский приварной 1-50-16	ГОСТ 12820-80*			шт	1	2,58	
6	Трубопровод из стальных электросварных труб $\phi 57 \times 3,5$	ГОСТ 10704-91			м	10,0	4,62	
7	Крепления для трубопроводов $\phi 50-100$	серия 4.904-69			кг	0,5		
8	Покрытие стальных труб и фасонных частей грунтовкой ГФ-021 на 1 раз	ГОСТ 25129-82*			м ²	1,8		
9	Окраска стальных труб и фасонных частей эмалью ПФ-115 на 2 раза	ГОСТ 6465-76			м ²	1,8		

Инв. № подл.

Подп. и дата

Взам. инв. №

Изм.	Колуч.	Лист	№ Док.	Подп.	Дата
------	--------	------	--------	-------	------

-ВК.СО

Лист

3

Позиция	Наименование и техническая характеристика	Тип, марка, обозначение документа, опросного листа	Код оборудования изделия, материала	Поставщик	Ед. изм.	Количество	Масса единицы, кг	Примечание
1	2	3	4	5	6	7	8	9
	<u>Санитарно-техническое оборудование</u>							
1	Умывальник керамический прямоугольный без спинки 650x500							
	Ум Пр5Ф комплектно:	ГОСТ 30493-96			шт.	17		
	а. Сифон пластмассовый бутылочный СБУ	ГОСТ 23289-94			шт.	17		
2	Смеситель для умывальника настольный центральный См-УМОЦБА (L=110мм)	ГОСТ 25809-96			шт.	17		
3	Унитаз напольный керамический тарельчатый с косым выпуском							
	исполнение 1, комплектно:	ГОСТ 22847-94			шт.	9		
	а. Бачок смывной, непосредственно устанавливаемый на унитазе БУ	ГОСТ 21485-94			шт.	9		
	б. Сиденье пластмассовое	ГОСТ 15062-83			шт.	9		
4	Унитаз напольный керамический тарельчатый с косым выпуском с							
	цельноотлитой полочкой детский комплектно:	ГОСТ 30493-96			компл.	4		
	а. Бачок смывной пластмассовый высокорасполагаемый	ТУ 21-26-14576						
	б. Сиденье пластмассовое для детского унитаза							
5	Подводка к смывному бачку $\phi 15$ (гибкий шланг) l=200	ТУ 205РСФСР11.919-91			шт.	9		
6	Мойка из нержавеющей стали с одной чашей МНВ комплектно:	ОСТ РК 7.20.09-2005			шт.	5		
	а. Сифон пластмассовый бутылочный с выпуском СБУ	ГОСТ 23289-94			шт.	5		
7	Смеситель для мойки с одной чашей См-МОЦБА (L=180мм)	ГОСТ 25809-96			шт.	5		
8	Гигиенический душ				шт.	2		
9	Электроводонагреватель накопительный V=15л, Nu=1,5 кВт				шт.	1		
10	Электроводонагреватель накопительный V=30л, Nu=1,5 кВт				шт.	4		
11	Электроводонагреватель накопительный V=50л, Nu=1,5 кВт				шт.	1		

Взам. инв. №

Подп. и дата

Инв. № подл.

Изм.	Колуч.	Лист	№ Док.	Подп.	Дата

-ВК.СО

Лист

4

Формат А3

Позиция	Наименование и техническая характеристика	Тип, марка, обозначение документа, опросного листа	Код оборудования изделия, материала	Поставщик	Ед. изм.	Количество	Масса единицы, кг	Примечание
1	2	3	4	5	6	7	8	9
	<u>Демонтаж</u>							
1	Умывальник керамический	ГОСТ 30493-96			шт.	17		
2	Унитаз напольный керамический	ГОСТ 22847-94			шт.	9		
3	Мойка из нержавеющей стали с одной чашей МНВ	ОСТ РК 7.20.09-2005			шт.	2		
4	Трубопровод из водогазопроводных обыкновенных оцинкованных труб $\phi 15 \times 2,8$	ГОСТ 3262-75*			м	133,0		
5	Трубопровод из водогазопроводных обыкновенных оцинкованных труб $\phi 20 \times 2,8$	ГОСТ 3262-75*			м	22,0		
6	Трубопровод из водогазопроводных обыкновенных оцинкованных труб $\phi 25 \times 3,2$	ГОСТ 3262-75*			м	22,5		
7	Трубопровод из водогазопроводных обыкновенных оцинкованных труб $\phi 32 \times 3,2$	ГОСТ 3262-75*			м	32,5		
8	Трубопровод из водогазопроводных обыкновенных оцинкованных труб $\phi 50 \times 3,5$	ГОСТ 3262-75*			м	27,0		
9	Трубопровод из труб чугунных канализационных $dy50$	ГОСТ 6942-98			м	101,5		
10	Трубопровод из труб чугунных канализационных $dy100$	ГОСТ 6942-98			м	104,5		
0								
0								
0								
0								
0								
0								
0								
0								
0								

Инв. № подл.
Подп. и дата
Взам. инв. №

Изм.	Колуч.	Лист	№ Док.	Подп.	Дата

-ВК.СО